



**VÝROČNÁ SPRÁVA O ČINNOSTI
ŽILINSKEJ UNIVERZITY V ŽILINE ZA ROK
2013**

**VÝROČNÁ SPRÁVA O ČINNOSTI
ŽILINSKEJ UNIVERZITY V ŽILINE ZA ROK 2013**

Výročná správa o činnosti Žilinskej univerzity v Žiline

schválená Akademickým senátom Žilinskej univerzity v Žiline dňa: 31. 3. 2014

prerokovaná na Správnej rade Žilinskej univerzity v Žiline dňa:

Žilina marec 2014

Obsah

Textová časť

- 1 Základné informácie o Žilinskej univerzite v Žiline
 - 1.1 Profil univerzity, jej vedecké a odborné zameranie
 - 1.2 Vedenie
 - 1.3 Akademický senát
 - 1.4 Vedecká rada
 - 1.5 Kolégium rektorky
 - 1.6 Súčasti univerzity
 - 1.7 Správna rada
- 2 Prehľad najdôležitejších udalostí v roku 2013
- 3 Informácie o poskytovanom vysokoškolskom vzdelávaní
 - 3.1 Študijné programy
 - 3.2 Doplnujúce pedagogické štúdium
 - 3.3 Školné
 - 3.4 Počet a štruktúra študentov
 - 3.5 Absolventi
 - 3.6 Prijímacie konanie
 - 3.7 Úspechy a ocenenia študentov
 - 3.8 Hlavné úlohy v oblasti vzdelávania
- 4 Informácie o poskytovaní ďalšieho vzdelávania
 - 4.1 Ústav celoživotného vzdelávania
 - 4.2 Centrum kontinuálneho vzdelávania učiteľov
 - 4.3 Letecké vzdelávacie a výcvikové centrum
 - 4.4 Národné výcvikové centrum bezpečnosti v civilnom letectve
 - 4.5 NSS - Národná služba pre elektronickú spoluprácu škôl
- 5 Vedeckovýskumná činnosť a doktorandské štúdium
 - 5.1 Personálne zabezpečenie výskumu
 - 5.2 Štruktúra výskumných projektov a ich finančné zabezpečenie
 - 5.3 Projekty 7. rámcového programu EÚ a ďalšie zahraničné výskumné projekty
 - 5.4 Výstupy z riešenia výskumných úloh
 - 5.5 Doktorandské štúdium
 - 5.6 Kvalifikačná štruktúra pracovníkov

Prílohy 1 – 3

6 Habilitačné konania a konania na vymenúvanie profesorov

7 Zamestnanci

7.1 Zamestnanosť

7.2 Štruktúra zamestnancov

7.3 Kvalifikačný rast vysokoškolských učiteľov, výskumných a umeleckých pracovníkov a vzdelávanie ostatných zamestnancov

7.4 Zabezpečenie tuzemských a zahraničných pracovných ciest zamestnancov

8 Podpora študentov

8.1 Štipendiá, ubytovanie a stravovanie

8.2 Študentské organizácie

8.3 Podporná a poradenská činnosť

9 Podporné činnosti

9.1 Ústav informačných a komunikačných technológií

9.2 Univerzitná knižnica

9.3 EDIS–vydavateľstvo Žilinskej univerzity v Žiline

9.4 Ubytovacie zariadenia a stravovacie zariadenie

10 Rozvoj

10.1 Plnenie dlhodobého zámeru ŽU v Žiline na obdobie rokov 2007-2013

10.2 Štrukturálne fondy Európskej únie

10.3 Zmeny v areáli ŽU na Veľkom Diele

10.4 Hospodárenie s energiou

10.5 Investičné akcie na rok 2014

11 Medzinárodné aktivity

11.1 Spolupráca v rámci priamych bilaterálnych zmlúv

11.2 Program celoživotného vzdelávania LLP/ERASMUS

11.3 CEEPUS

11.4 Národný štipendijný program

11.5 Mobilita študentov v rámci ostatných programov

11.6 Členstvo v medzinárodných organizáciách

Prílohy 1 - 3

12 Systém kvality

12.1 Priebežné hodnotenie kvality poskytovaného vzdelávania

12.2 Vnútorný systém riadenia kvality

12.3 Tvorivá činnosť

13 Hospodárenie

- 13.1. Zúčtovanie so štátnym rozpočtom
- 13.2 Vlastné zdroje – hlavná činnosť
- 13.3 Štrukturálne fondy EÚ a cezhraničná spolupráca
- 13.4 Hospodársky výsledok a vývoj stavu majetku
- 14 Kontaktné údaje
- 15 Sumár
- 16 Prehľad zmien vo vnútorných predpisoch

Tabuľková časť

- Tab. 1 Počet študentov k 31. 10. 2013
- Tab. 1a Vývoj počtu študentov – stav k 31. 10. daného roka
- Tab. 2 Počet študentov, ktorí riadne ukončili štúdium v ak. roku 2012/2013
- Tab. 3a Prijímacie konanie na študijné programy v 1. stupni a v spojenom 1. a 2. stupni v roku 2013
- Tab. 3b Prijímacie konanie na študijné programy v 2. stupni v roku 2013
- Tab. 3c Prijímacie konanie na študijné programy v 3. stupni v roku 2013
- Tab. 4 Počet študentov uhrádzajúcich školné v ak. roku 2012/2013
- Tab. 5 Podiel riadne skončených štúdií na celkovom počte začatých štúdií v danom ak. roku k 31. 12. 2013
- Tab. 6 Prehľad akademických mobilít – študenti v ak. roku 2012/2013 a porovnanie s akad. rokom 2011/2012
- Tab. 7 Zoznam predložených návrhov na vymenovanie za profesora v r. 2013
- Tab. 8 Zoznam vymenovaných docentov za rok 2013
- Tab. 9 Výberové konania na miesta vysokoškolských učiteľov uskutočnené v roku 2013
- Tab. 10 Kvalifikačná štruktúra vysokoškolských učiteľov
- Tab. 11 Prehľad akademických mobilít – zamestnanci v ak. roku 2013/2013 a porovnanie s akad. rokom 2011/2012
- Tab. 12 Informácie o záverečných prácach a rigorózných prácach predložených na obhajobu v roku 2013
- Tab. 13 Publikačná činnosť vysokej školy za rok 2013 a porovnanie s rokom 2012
- Tab. 14 Umelecká činnosť za rok 2013 a porovnanie s rokom 2012
- Tab. 15 Zoznam akreditovaných študijných programov ponúkaných k 1. 9. 2013
- Tab. 16 Zoznam akreditovaných študijných programov - pozastavenie práva, odňatie práva alebo skončenie platnosti priznaného práva k 31. 12. 2013
- Tab. 17 Zoznam priznaných práv uskutočňovať habilitačné konanie a konanie na vymenúvanie profesorov k 31. 12. 2013

Tab. 18 Zoznam priznaných práv uskutočňovať habilitačné konanie a konanie na vymenúvanie profesorov - pozastavenie, odňatie alebo skončenie platnosti priznaného práva k 31. 12. 2013

Tab. 19 Finančné prostriedky na výskumné projekty získané v roku 2013

Tab. 20 Finančné prostriedky na ostatné (nevýskumné) projekty získané v roku 2013

Tab. 21 Prehľad umeleckej činnosti za rok 2013

1 Základné informácie o Žilinskej univerzite v Žiline

Názov: Žilinská univerzita v Žiline (ďalej len ŽU)

Začlenenie: univerzitná vysoká škola

Typ: verejná vysoká škola

Poslanie:

Poslaním univerzity je rozvíjať vzdelanosť na základe vedeckovýskumnej a umeleckej činnosti v duchu národných a demokratických tradícií, rozvíjať harmonickú osobnosť, vedomosti, múdrosť, dobro a tvorivosť človeka a prispievať k rozvoju vzdelanosti, vedy, kultúry pre blaho celej spoločnosti. Svojou činnosťou prispievať k rozvoju vzdelanosti ako súčasťou kultúry a k zvyšovaniu vedeckej, technickej, hospodárskej a umeleckej úrovne spoločnosti. V tejto činnosti nadväzuje na celosvetový vývoj vedy, techniky, umenia a kultúry.

1.1 Profil univerzity

doprava (cestná, železničná, vodná, letecká), dopravné a poštové služby, dopravné cesty, dopravné a pozemné stavitelstvo, elektrotechnika, telekomunikácie, informatika, informačné a komunikačné technológie, manažment a marketing, strojárstvo, stavebníctvo, krízový a bezpečnostný manažment, občianska bezpečnosť, požiarna ochrana, súdne inžinierstvo, aplikovaná matematika, učiteľstvo všeobecnovzdelávacích predmetov, knižnično-informačná veda, sociálna pedagogika, vysokohorská biológia.

Vedecké a odborné zameranie:

Fakulta prevádzky a ekonomiky dopravy a spojov

- dopravná, poštová a telekomunikačná politika, identifikácia spoločensky optimálnej úrovne dopravných a spojových systémov, vrátane hodnotenia efektívnosti v doprave, pošte a telekomunikáciách,
- technické a technologické problémy prevádzky dopravných a spojových systémov,
- technologické, ekonomické a finančné riadenie dopravných, poštových a telekomunikačných podnikov so zameraním na železničnú, cestnú, leteckú a vodnú dopravu, ako aj na poštové a telekomunikačné služby,
- vybrané aspekty riadenia kvality v dopravných, poštových a telekomunikačných podnikoch,
- priestorová alokácia infraštruktúry a územné plánovanie vo vzťahu k doprave, pošte a telekomunikáciám a regionálna ekonomika,
- trendy rozvoja dopravných a spojových služieb,
- koordinácia a integrácia systémov riadenia v doprave, pošte a telekomunikáciách SR, využívanie komunikačných, navigačných a geodetických systémov,
- logistika a logistické koncepcie v doprave, pošte a telekomunikáciách,
- analýza sociologických a psychologických determinantov v doprave,
- analýza podnikateľského prostredia, vypracovanie vhodných metód diagnostiky podnikov a stanovenie účinných terapií,
- manažment, marketing v podniku, environmentálny marketing, účtovníctvo a controlling,

- diagnostika potenciálu ľudských zdrojov v podniku.

Strojnícka fakulta

- konštrukcia strojov a zariadení, vrátane dopravných prostriedkov, mobilných pracovných strojov, zdvíhacích, manipulačných, energetických zariadení na báze špičkových moderných metód konštruovania s využitím virtuálnych systémov CA technológií a simultánneho inžinierstva pri výrobe prototypov s cieľom dosiahnuť vysokú kvalitu a optimálnosť parametrov konštruovaných strojov,
- výskum nových konštrukčných materiálov ako sú napr. nanomateriály, ľahké zliatiny, biomateriály, predikcia únavovej životnosti, gigacyklová, multiaxiálna a kontaktná únava, zvyšovanie úžitkových vlastností konštrukčných materiálov určených pre aplikácie v automobilovom priemysle,
- pokrokové výrobné technológie, teoretický a aplikovaný výskum, rozvoj moderných metód a postupov pre hodnotenie technologických a úžitkových vlastností strojov a zariadení,
- prevádzka a obnova strojných zariadení, dopravných prostriedkov, zdokonaľovanie systémov prevádzky a obnovy zariadení s použitím RCM metód sledovania technického stavu vrátane bezpečnosti systémov v prepojení na ekologické kritériá kvality strojov,
- alternatívne zdroje energie, biomasa a vykurovanie,
- CA systémy a technológie, počítačom integrovaná výroba, virtuálny vývoj výrobkov, pružné výrobné systémy a automatizácia, NC programovanie obrábacích strojov a priemyselných robotov,
- priemyslové inžinierstvo, projektovanie výrobných systémov, rozhodovacie procesy, marketing, modelovanie a simulácia, riadenie akosti výrobkov pri rešpektovaní špecifik človeka, prírody a ekonomiky.

Elektrotechnická fakulta

- telekomunikačné a informačné techniky a technológie, technológie pevných, mobilných, satelitných a fotonických komunikačných sietí, širokopásmové komunikačné siete, ich dimenzovanie, optimalizácia, telekomunikačné služby, multimédiá, analýza a spracovanie obrazu a zvuku,
- spoľahlivý a bezpečný prenos a spracovanie informácií pri riadení kritických procesov, informačné systémy pre všetky druhy riadených systémov, zabezpečovacie systémy pre všetky druhy dopráv, inteligentné dopravné systémy,
- metódy riadenia elektrických pohonov, dynamika a energetika elektrickej trakcie, elektroenergetika, výkonové elektronické systémy, mechatronika, teória a návrhy elektrických strojov,
- manažment kvality a spoľahlivosti v elektrotechnickom priemysle, programovateľné logické polia, automatizácia merania, kontroly a skúšok,
- diagnostické metódy a systémy pre elektrické stroje a zariadenia, metódy a prostriedky nedeštruktívnej kontroly materiálov, meracie a simulačné metódy v biomedicínskom inžinierstve, elektromagnetická kompatibilita,
- akustické a optické vyšetrenie fyzikálnych vlastností kondenzovaných látok, vyšetrenie interakcie akustických vln a svetla s akustickými a magnetickými poľami, fyzikálne aspekty a praktické využitie interferencie módov v optických vláknach, fenomenológia narušenia elektroslabej symetrie a štúdium kvark-gluónovej plazmy,
- vlastnosti materiálov a systémov pre aplikácie v solárnej energetike.

Stavebná fakulta

- teoretické problémy plánovania, projektovania, výstavby, rehabilitácií a rekonštrukcií dopravnej infraštruktúry vrátane environmentálnych dopadov dopravy a jej bezpečnosti,
- experimentálne analýzy a teoretické problémy diagnostikovania inžinierskych konštrukcií, dopravných a pozemných stavieb a historických a architektonických pamiatok, experimentálne analýzy stavebných materiálov, teoretické problémy hodnotenia a stanovenia zvyškovej životnosti objektov dopravných a pozemných stavieb,
- rozvoj metód experimentálnej a numerickej analýzy, matematického modelovania a dynamických simulácií z hľadiska teórie a tvorby inžinierskych konštrukcií, dopravných a pozemných stavieb,
- rozhodovacie procesy, stratégie rehabilitácií inžinierskych, dopravných a pozemných stavieb, údržbové a optimalizačné metódy pri správe jednotlivých častí dopravnej cesty,
- energeticky úsporné, environmentálne vhodné a stavebno-fyzikálne (tepelná technika, akustika, aerodynamika, hydrodynamika) správne navrhovanie stavieb vzhľadom na trvalo udržateľný rozvoj spoločnosti,
- geoinformačné systémy pri navrhovaní a rekonštrukciách dopravnej cesty, dopravné analýzy, štruktúra a architektúra inteligentných dopravných systémov.

Fakulta riadenia a informatiky

- matematické modelovanie, simulácia a optimalizácia: databáz, informačných a dopravných komunikačných sietí, prepravy tovaru a cestujúcich,
- informačné a technické zabezpečenie: analýza a tvorba databázových systémov, analýza a tvorba multimediálnych systémov, komunikačné siete budúcich generácií, vstavané (embedded) a multiagentové systémy,
- monitorovanie a riadenie dopravných procesov: analýza a tvorba informačných systémov pre monitorovanie a riadenie dopravy, základné a operatívne riadenie dopravných procesov, inteligentné dopravné systémy,
- riadenie ľudských a technických zdrojov: manažment, marketing, logistika a podnikanie, regulačné automatizačné systémy,
- analýza, syntéza a návrhy integrovaných informačných a riadiacich systémov.

Fakulta špeciálneho inžinierstva

- riešenie teoretických základov krízového manažmentu,
- analýza a hodnotenie rizika a projektovanie preventívnych opatrení,
- riešenie krízových situácií v prírodnom, ekonomickom a spoločenskom prostredí,
- požiarne inžinierstvo a požiarne bezpečnosť,
- organizácia a technické zabezpečenie požiarnej ochrany,
- manažment záchranných služieb,
- ochrana osôb, majetku a objektov,
- integrované bezpečnostné systémy,
- prevencia kriminality miest a obcí,
- ekonomické dôsledky katastrof,
- riadenie dopravy v krízových situáciách,
- bezpečná preprava nebezpečných vecí,
- príprava a obnova infraštruktúry dopravnej sústavy,
- ochrana kritickej infraštruktúry.

Fakulta humanitných vied

- optimalizácia edukácie v súlade s európskou hodnotovou paradigmou,
- výskumy v oblasti teórie vyučovania a odborovej didaktiky,
- výskum a optimalizácia procesov masovej priemyselnej digitalizácia a konzervovania písomného dedičstva,
- výskumu, ochrany a sprístupňovania kultúrneho a vedeckého dedičstva,
- výskum v oblasti knižničnej a informačnej vedy, masmediálnej komunikácie, žurnalistiky a všeobecnej jazykovedy,
- optimalizácia metód štúdia učiteľstva hudobného umenia a hudobnej interpretácie
- misijná práca s deťmi a mládežou,
- výskum proceduralizácie explicitných jazykových vedomostí a efektívnosti najnovších metód vyučovania cudzích jazykov,
- diferenčné rovnice a ich aplikácie,
- ortogonálne polynómy a špeciálne funkcie,
- teória vyučovania matematiky.

Ústav znaleckého výskumu a vzdelávania

- súdne inžinierstvo so zameraním na interdisciplinárny prístup z oblasti dopravy, strojárstva, elektrotechniky, stavebníctva, písomoznalectva a podnikového hospodárstva, všeobecné a špeciálne metodiky technickej analýzy a diagnostiky znaleckej činnosti.

Výskumný ústav vysokohorskej biológie

- kontaminácia vysokohorskej fauny a flóry ťažkými kovmi z transhraničných polúcií (Pb, Cd, Cu),
- etológia vertebrát vysokých pohorí,
- ontogenetická alometria vertebrát,
- bakteriálna mikroflóra vertebrát vysokých pohorí,
- molekulárna diagnostika (PCR, mikrosatelity),
- krvné parazity fauny vysokých pohorí Slovenska,
- multivariantné štatistické techniky pri výskume koevolúcie Acarina, Mallophaga a ich hostiteľov,
- biomonitoring vodných tokov a plôch vo vysokých pohoriach,
- riasy temporálnych vôd hrebeňov vysokých pohorí – autoekológia vybraných druhov,
- trvalo udržateľný rozvoj v oblasti vysokých pohorí, koncepcie a stratégie v ochrane prírody a krajiny,
- teória vyučovania niektorých predmetov v študijnom programe stráž prírody.

CETRA - Ústav dopravy

- šírenie informácií a koordinácia medzinárodnej spolupráce prostredníctvom účasti pracovník ŽU vo výskumných projektoch rámcových programov EÚ v nasledujúcich oblastiach výskumu a vývoja v oblasti dopravy:
 1. Dopravné zariadenia a prostriedky
 2. Dopravné siete
 3. Dopravné technológie
 4. Modelovanie a optimalizácia dopravných procesov
 5. Inteligentné dopravné systémy

6. Bezpečnosť dopravy
7. Kvalita a efektívnosť v doprave
8. Vplyv dopravy na spoločnosť a životné prostredie

- pôsobenie ako národné kontaktné pracovisko (NCP) pre tému doprava v 7. RP EÚ v rámci SR,
- konzultačno-poradenské pracovisko pre 7. RP EÚ v rámci ŽU,
- organizácia významných medzinárodných seminárov, konferencií a sympózií v oblasti dopravy, ako je napr. každoročné medzinárodné sympózium EURO-ŽEL, zamerané na výskum, vývoj, ekonomiku a prevádzku v oblasti železničnej dopravy v Európe.

Ústav konkurencieschopnosti a inovácií

- výskum a vývoj v oblasti High – Tech,
- produktové, procesné, technologické a systémové inovácie,
- integrácia nových výrobných metód,
- výskum a analýza faktorov ovplyvňujúcich konkurencieschopnosť slovenského priemyslu,
- zvyšovanie produktivity a konkurencieschopnosti použitím moderných metód.

Univerzitný vedecký park Žilinskej univerzity v Žiline

- integrácia a koordinácia úloh aplikovaného výskumu v strategických oblastiach výskumu ŽU v Žiline,
- výskum problematiky ľudského faktora v doprave a interakcie človek-stroj,
- výskum problematiky monitorovania, simulácie a riadenie dopravných procesov s dôrazom na definované priority v multimodálnej doprave,
- výskum a vývoj technológií a aplikácií inteligentných dopravných systémov,
- výskum v oblasti prototypovania inteligentných výrobných systémov a reverzného inžinierstva,
- výskum v oblasti inteligentných riešení pre pokrokové výrobné systémy,
- výskum v oblasti pokrokových výrobných technológií, technológií a nových konceptov montáže,
- výskum v oblasti modelovania a simulácie inteligentných výrobných systémov s aplikáciou riešení v priemysle,
- výskum a vývoj systémových aplikácií na báze optických vlákien a fotonických prvkov,
- výskum metód a aplikácií v biomedicínskom inžinierstve,
- výskum nekonvenčných pohonov a ich komponentov,
- výskum v oblasti senzorových sietí a spracovania neurčitej informácie pre inteligentné systémy,
- výskum v oblasti riešení na báze optických vlákien a fotonických prvkov,
- výskum v oblasti spracovania audiovizuálnej informácie,
- výskum v oblasti znalostných technológií a podpory rozhodovania,
- medzinárodná spolupráca v oblasti aplikovaného výskumu,
- transfer poznatkov výskumu do praxe,
- spolupráca s priemyslom a regiónom pri riešení zámerov aplikovaného výskumu.

Výskumné centrum Žilinskej univerzity v Žiline

- výskum v oblasti diagnostickej infraštruktúry a metodík pre automatizovaný zber a objektívne hodnotenie premenných a nepremenných parametrov dopravnej cesty,
- komplexné nástroje na hodnotenie ekonomickej efektívnosti investícií do dopravnej infraštruktúry,
- minimalizácia degradácie vozoviek cestných komunikácií od ťažkej nákladnej dopravy,
- aplikácie nových metód diagnostiky a monitorovania stavu dopravnej infraštruktúry,
- hodnotenie základných mechanických – pevnostných aj deformačných a únavových charakteristík materiálov pre dopravnú cestu a dopravné prostriedky. Výskum a vývoj moderných metodík zvyšovania úžitkových vlastností materiálov konštrukcií,
- koncept koróznej mapy Slovenskej republiky, štúdium elektrochemických a chemických degradačných mechanizmov konštrukčných materiálov, zlepšovanie a modifikovanie vlastností povrchu a objemu konštrukčných materiálov pre dopravný priemysel, štúdium postupov protikoróznej ochrany materiálov a koncepcie urýchlených skúšok konštrukcií v agresívnych pracovných podmienkach,
- implementácie moderných nízkoenergetických konštrukcií a technológií pri výstavbe budov, v oblasti premeny obnoviteľných zdrojov energie (OZE) na teplo, v oblasti využitia alternatívnych pracovných látok pri efektívnejšej termodynamickej premene tepla z OZE na mechanickú, resp. elektrickú energiu,
- moderné konštrukcie, technológie a riadenie moderných inteligentných a nízkoenergetických budov,
- štúdium zdrojov tepla na spaľovanie biomasy, resp. fosílnych palív, zdrojov tepla a akumulácie tepla pre využívanie geotermálnej energie, resp. slnečnej energie,
- experimentálny výskum výmenníkov tepla na spätné využívanie tepla resp. transport tepla,
- tepelná a pracovná pohoda človeka na pracovisku a pobytovom priestore.

Ústav cudzích jazykov

- moderná výučba CJ aplikovaním najnovších vyučovacích technológií a metód,
- optimalizácia vyučovacieho procesu v rámci výučby CJ s využitím moderných a efektívnych učebných multimediálnych pomôcok s cieľom dosiahnuť vysokú úroveň komunikatívnej kompetencie v profesijnej i interkultúrnej oblasti študentov ŽU,
- vedecký výskum v oblasti odborného jazyka, odbornej terminológie, aplikovanej jazykovedy, textovej lingvistiky a psycholingvistických aspektov jazykovej komunikácie i aplikácia najnovších poznatkov z oblasti vyučovacích metód CJ v pedagogickej praxi,
- problematika prekladu cudzojazyčného odborného textu a výskum v oblasti terminológie železničnej dopravy,
- skúmanie slovného prízvuku pri slovensko-anglickej zvukovej interferencii,
- stratifikácia národného jazyka v súčasných audiovizuálnych médiách,
- úlohy a metódy testovania i hodnotenia jazykových zručností študentov v oblasti výučby CJ,
- výučba cudzích jazykov na celej univerzite a vo všetkých 3 vzdelávacích stupňoch denného i externého vysokoškolského štúdia.

Ústav celoživotného vzdelávania

- ďalšie vzdelávanie založené na báze študijných a vedných odborov ŽU a potrieb odbornej i laickej verejnosti,
- komplexné vzdelávacie a poradenské služby v oblasti ďalšieho vzdelávania,
- jazykové vzdelávanie,

- seniorské záujmové vzdelávanie.

Centrum kontinuálneho vzdelávania učiteľov

- vzdelávacie centrum pre národné projekty zamerané na vzdelávanie učiteľov,
- vývoj, príprava a realizácia vzdelávacích aktivít v rámci kontinuálneho vzdelávania pedagogických zamestnancov základných a stredných škôl,
- spolupráca pri zabezpečovaní kvalifikačného vzdelávania na získanie pedagogickej spôsobilosti,
- semináre s aktuálnym obsahom z oblasti metodiky a technológie vzdelávania.

Ústav telesnej výchovy

- základná telesná výchova a šport vo vybranej športovej špecializácii podľa aktuálnej ponuky športov,
- telesná výchova a šport pre vrcholových a výkonnostných športovcov so zameraním na športové súťaže,
- telovýchovné športové sústreďovania vo vybraných športových aktivitách,
- športové súťaže vo všetkých formách.

Letecké výcvikové a vzdelávacie centrum

- letecký výcvik pilotov,
- opravárenská činnosť lietadlovej techniky,
- organizácia školení a kurzov z oblasti leteckej problematiky,
- vykonávanie odbornej a poradenskej činnosti v oblasti leteckej problematiky,
- letecké práce.

Národné výcvikové centrum bezpečnosti v civilnom letectve

- spôsobilosť leteckého personálu,
- ochrana civilného letectva pred činmi protiprávneho zasahovania,
- letecká preprava nebezpečného tovaru,
- navrhovanie a prevádzka letísk,
- pátranie a záchrana.

Univerzitná knižnica

- komplexné zabezpečenie knižnično-informačných činností v rámci profilácie ŽU,
- získavanie, odborné spracovanie a sprístupňovanie odborných monografií, učebníc, skrípt, noriem, vestníkov, legislatívnych dokumentov, periodickej literatúry, štatistických prehľadov a ročeník, jazykových a odborných slovníkov, encyklopédií, elektronických nosičov informácií, elektronických informačných zdrojov, elektronických kníh,
- budovanie a sprístupnenie elektronického katalógu,
- zabezpečenie automatizovanej výpožičnej činnosti, medziknižničnej a medzinárodnej medziknižničnej výpožičnej služby,
- zabezpečenie rešeršnej činnosti,
- adresné sprístupnenie informácií, poskytovanie DDS (Document Delivery Service),
- sprístupnenie internetu,
- spracovanie publikačnej a umeleckej činnosti zamestnancov univerzity,
- budovanie databázy publikačnej a umeleckej činnosti a záverečných prác,

- digitalizácia dokumentov,
- zabezpečenie prednáškovej, konzultačnej, metodologickej a školiacej činnosti,
- reprografické a iné kopírovacie činnosti, laminovanie a jednoduchá knižná väzba.

Ústav informačných a komunikačných technológií

- systémová integrácia, prevádzka univerzitnej IKT infraštruktúry a podpora používateľov,
- výstavba a správa počítačových sietí, vysokorýchlostný internet, WiFi siete,
- mobilných používateľov a uplatňovanie BYOD koncepcie,
- multimédiá v prostredí univerzity, univerzitná IP televízia, digital signage,
- podpora spolupráce, univerzitný intranet, www služby a workflow,
- videokonferenčné systémy,
- akademický informačný systém, technológie na podporu e-vzdelávania,
- správa obsahu (enterprise content management, document management system),
- univerzitného dátového centra, blade servery, virtualizácia serverov a aplikácií,
- databázové systémy, storage riešenia pre zálohovanie, archiváciu, disaster recovery,
- využitie čipových kariet v prevádzke univerzity, kartové a čipové systémy,
- správa používateľov – identity management, digitálny certifikát a podpis,
- správa a prevádzka GRID centra na ŽU, vysokovýkonné počítanie.

EDIS–vydavateľstvo ŽU

- zabezpečenie tlače a knihárskeho spracovania knižných publikácií (vedeckých monografií, učebníc, odborných knižných publikácií), skript a učebných textov v tlačenej podobe i na elektronických nosičoch (potlač a napálenie), zborníkov na konferencie a akcie realizované ŽU,
- tlač a spracovanie periodických publikácií, tlačív, informačných a propagačných materiálov, indexov, obalov na diplomy,
- vydávanie celouniverzitného periodika „Spravodajca ŽU“,
- redakčné spracovanie a jazykové korektúry, výpočet autorských hárkov, pridelenie ISBN
- grafické návrhy, DTP spracovanie, fotografické služby,
- distribúcia a predaj všetkých učebných textov vydávaných ŽU, e-shop na predaj študijnej literatúry,
- zabezpečenie predaja a distribúcie publikácií prostredníctvom zmluvných partnerov,
- tlač a väzba bakalárskych, diplomových, doktorandských a habilitačných prác, kopírovacie služby a drobné knihárske práce.

NSS - Národná služba pre elektronickú spoluprácu škôl

- podpora medzinárodných partnerstiev škôl,
- jazyková príprava a multikultúrne prostredie,
- projektové vyučovanie,
- podpora začlenenia prostriedkov IKT do vyučovacieho procesu akreditované vzdelávanie slovenských učiteľov.

1.2 Vedenie

Rektorka:

Dr. h. c. prof. Ing. Tatiana Čorejová, PhD., 1. funkčné obdobie, dátum vymenovania: 2. 7. 2010

Prvý prorektor a prorektor pre vzdelávanie:

doc. Ing. Milan Trunkvalter, PhD., 1. funkčné obdobie, dátum vymenovania: 1. 10. 2010

Prorektor pre vedu a výskum:

prof. Ing. Ján Čelko, PhD., 1. funkčné obdobie, dátum vymenovania: 1. 10. 2010

Prorektor pre zahraničné vzťahy a styk s verejnosťou:

doc. Ing. Peter Fabián, PhD., 1. funkčné obdobie, dátum vymenovania: 1. 10. 2010

Prorektor pre rozvoj:

prof. RNDr. Milan Malcho, PhD., 2. funkčné obdobie, dátum vymenovania: 1. 10. 2006 a
1. 10. 2010

Kvestorka:

Ing. Jana Gjašiková

1.3 Akademický senát

Predseda AS ŽU:

doc. Ing. Martin Vaculík, PhD., začiatok funkcie: 30. 5. 2011, Elektrotechnická fakulta ŽU, zamestnanecká časť

Predsedníctvo AS ŽU:

doc. Ing. Martin Vaculík, PhD., začiatok funkcie: 30. 5. 2011, Elektrotechnická fakulta ŽU, zamestnanecká časť, predseda AS ŽU

prof. Ing. František Schlosser, CSc., začiatok funkcie: 30. 5. 2011, Stavebná fakulta ŽU, zamestnanecká časť, podpredseda AS ŽU

doc. Ing. Jozef Klučka, PhD., začiatok funkcie: 30. 5. 2011, Fakulta špeciálneho inžinierstva ŽU, zamestnanecká časť

Ing. Jozef Mičic, začiatok funkcie: 30. 5. 2011, Fakulta riadenia a informatiky ŽU, zamestnanecká časť

Ing. Jozef Mužík, začiatok funkcie: 30. 5. 2011, ostatné súčasti ŽU, zamestnanecká časť

Mgr. art. Juraj Ruttkay, Ph.D., začiatok funkcie: 30. 5. 2011, Fakulta humanitných vied ŽU, zamestnanecká časť

RNDr. Milan Stacho, PhD., začiatok funkcie: 30. 5. 2011, Fakulta prevádzky a ekonomiky dopravy a spojov ŽU, zamestnanecká časť

Peter Hološko, začiatok funkcie: 30. 5. 2011, Fakulta prevádzky a ekonomiky dopravy a spojov ŽU, študentská časť, podpredseda študentskej časti AS ŽU, do zániku členstva

Členovia AS ŽU:

RNDr. Milan Stacho, PhD., začiatok funkcie: 30. 5. 2011, Fakulta prevádzky a ekonomiky dopravy a spojov ŽU, zamestnanecká časť

doc. Dr. Ing. Margita Majerčáková, začiatok funkcie: 30. 5. 2011, Fakulta prevádzky a ekonomiky dopravy a spojov ŽU, zamestnanecká časť

Ing. Jozef Paľo, PhD., začiatok funkcie: 30. 5. 2011, Fakulta prevádzky a ekonomiky dopravy a spojov ŽU, zamestnanecká časť

doc. Ing. Branislav Hadzima, PhD., začiatok funkcie: 16. 10. 2012, Strojnícka fakulta ŽU, zamestnanecká časť, zánik členstva od 1. 11. 2013, od 24. 2. 2014 prof. Dr. Ing. Juraj Gerlici

prof. Ing. Jozef Jandačka, PhD., začiatok funkcie: 30. 5. 2011, Strojnícka fakulta ŽU, zamestnanecká časť

doc. Ing. Jozef Bronček, CSc., začiatok funkcie: 30. 5. 2011, Strojnícka fakulta ŽU, zamestnanecká časť

doc. Ing. Martin Vaculík, PhD., začiatok funkcie: 30. 5. 2011, Elektrotechnická fakulta ŽU, zamestnanecká časť, predseda AS ŽU

prof. Ing. Pavol Špánik, PhD., začiatok funkcie: 30. 5. 2011, Elektrotechnická fakulta ŽU, zamestnanecká časť

Ing. Michal Frivaldský, PhD., začiatok funkcie: 16. 10. 2012, Elektrotechnická fakulta ŽU, zamestnanecká časť

doc. Ing. Peter Koteš, PhD., začiatok funkcie: 30. 5. 2011, Stavebná fakulta ŽU, zamestnanecká časť

prof. Ing. Karel Kovářik, CSc., začiatok funkcie: 30. 5. 2011, po zániku členstva bol zvolený Ing. Ľubomír Pepucha, PhD. od 2. 12. 2013, Stavebná fakulta ŽU, zamestnanecká časť

prof. Ing. František Schlosser, CSc., začiatok funkcie: 30. 5. 2011, Stavebná fakulta ŽU, zamestnanecká časť, podpredseda AS ŽU

Ing. Jozef Mičic, začiatok funkcie: 30. 5. 2011, Fakulta riadenia a informatiky ŽU, zamestnanecká časť

prof. Ing. Juraj Miček, PhD., začiatok funkcie: 30. 5. 2011, Fakulta riadenia a informatiky ŽU, zamestnanecká časť

Ing. Peter Palúch, PhD., začiatok funkcie: 30. 5. 2011, Fakulta riadenia a informatiky ŽU, zamestnanecká časť

doc. Ing. Andrej Veľas, PhD., začiatok funkcie: 30. 5. 2011, Fakulta špeciálneho inžinierstva ŽU, zamestnanecká časť

Ing. Jozef Svetlík, PhD., začiatok funkcie: 30. 5. 2011, Fakulta špeciálneho inžinierstva ŽU, zamestnanecká časť

doc. Ing. Jozef Klučka, PhD., začiatok funkcie: 30. 5. 2011, Fakulta špeciálneho inžinierstva ŽU, zamestnanecká časť

PhDr. Bronislava Jakubíková, PhD., začiatok funkcie: 30. 5. 2011, Fakulta humanitných vied ŽU, zamestnanecká časť

PhDr. Slavka Pitoňáková, PhD., začiatok funkcie: 30. 5. 2011, Fakulta humanitných vied ŽU, zamestnanecká časť

Mgr. art. Juraj Ruttikay, Ph.D., začiatok funkcie: 30. 5. 2011, Fakulta humanitných vied ŽU, zamestnanecká časť

PhDr. Anna Tománková, začiatok funkcie: 30. 5. 2011, ostatné súčasti ŽU, zamestnanecká časť

prof. Ing. Gustáv Kasanický, CSc., začiatok funkcie: 30. 5. 2011, ostatné súčasti ŽU, zamestnanecká časť

PaedDr. Róbert Janikovský, začiatok funkcie: 30. 5. 2011, ostatné súčasti ŽU, zamestnanecká časť

Ing. Jozef Mužík, začiatok funkcie: 30. 5. 2011, ostatné súčasti ŽU, zamestnanecká časť

Peter Hološko, začiatok funkcie: 30. 5. 2011, po zániku členstva Filip Rebeňák od 2. 12. 2013, Fakulta prevádzky a ekonomiky dopravy a spojov ŽU, študentská časť

Ing. Martina Rypáková, začiatok funkcie: 16. 10. 2012, Fakulta prevádzky a ekonomiky dopravy a spojov ŽU, študentská časť

Ing. Jozef Matušov, začiatok funkcie: 16. 10. 2012, Strojnícka fakulta ŽU, študentská časť

Ing. Katarína Sulovcová, začiatok funkcie: 16. 10. 2012, Strojnícka fakulta ŽU, študentská časť

Ing. Marek Valčo, začiatok funkcie: 16. 10. 2012, Elektrotechnická fakulta ŽU, študentská časť

Ing. Andrej Rybovič, začiatok funkcie: 30. 5. 2011, Elektrotechnická fakulta ŽU, študentská časť, zánik členstva od 9. 10. 2013, od 24. 2. 2014 Ing. Štefan Harďoň

Ing. Michal Juhás, začiatok funkcie: 30. 5. 2011, po zániku členstva Ing. Peter Kotek od 2. 12. 2013, Stavebná fakulta ŽU, študentská časť

Ing. Martin Slabej, začiatok funkcie: 30. 5. 2011, zánik členstva od 17. 12. 2013, od 31. 3. 2014 Ing. Zuzana Florková, Stavebná fakulta ŽU, študentská časť

Bc. Matej Siman, začiatok funkcie: 21. 11. 2011, Fakulta riadenia a informatiky ŽU, študentská časť, zánik členstva od 30. 9. 2013, od 24. 2. 2014 Ing. Michal Kochláš

Bc. Daniela Skovajsová, začiatok funkcie: 19. 11. 2012, Fakulta riadenia a informatiky ŽU, študentská časť AS ŽU

Bc. Petra Čečetková, začiatok funkcie: 16. 10. 2012, Fakulta špeciálneho inžinierstva ŽU, študentská časť

Bc. Eva Bachanová, začiatok funkcie: 16. 10. 2012, Fakulta špeciálneho inžinierstva ŽU, študentská časť

Yannis Dimitriadis, začiatok funkcie: 30. 5. 2011, po zániku členstva Bc. Andrea Kovaľová od 16. 5. 2013, Fakulta humanitných vied ŽU, študentská časť

Martina Svitková, začiatok funkcie od 21. 11. 2011, po zániku členstva Ľubomír Dzurňák od 2. 12. 2013, Fakulta humanitných vied ŽU, študentská časť

Michal Torma, začiatok funkcie: 16. 10. 2012, ostatná študentská časť.

1.4 Vedecká rada

Člen/ka vedeckej rady ŽU	Študijný/vedný odbor pôsobenia
prof. Ing. RNDr. Karol Achimský , CSc.	dopravná a spojová technológia
prof. Ing. Juraj Altus , PhD.	silnoprúdová elektrotechnika
doc. Ing. Jozef Buday , CSc.	silnoprúdová elektrotechnika
prof. Ing. Ján Bujňák , CSc.	teória a konštrukcie inžinierskych stavieb
doc. PaedDr. Vlasta Cabanová , PhD.	pedagogika
prof. Ing. Štefan Cisko , PhD.	ekonomika a manažment podniku
prof. Ing. Ján Čelko , PhD.	teória a konštrukcie inžinierskych stavieb
Dr. h. c. prof. Ing. Anton Čižmár , CSc.	telekomunikácie
Dr. h. c. prof. Ing. Tatiana Čorejová , PhD.	odvetvové a prierezové ekonomiky
prof. Ing. Milan Dado , CSc.	telekomunikácie
Ing. Pavol Ďuriník , CSc.	odvetvové a prierezové ekonomiky
doc. Ing. Peter Fabián , PhD.	aplikovaná informatika
Dr. h. c. prof. mpx. h.c. prof. Ing. Vladimír Gozora , PhD.	manažment
prof. Ing. Milan Gregor , PhD.	inžinierstvo riadenia priemyslu
prof. RNDr. Jaroslav Janáček , PhD.	dopravná a spojová technológia
Dr. h. c. doc. Ing. Ján Jasovský , PhD.	dopravná a spojová technológia
prof. Ing. Gustáv Kasanický , PhD.	súdne inžinierstvo
prof. Ing. Martin Klím , PhD.	aplikovaná informatika
Ing. Igor Kováč , PhD.	podnikový manažment
doc. PaedDr. Zdena Kráľová , PhD.	slovenský jazyk a literatúra
prof. Ing. Anna Križanová , PhD.	ekonomika a manažment podniku
prof. RNDr. Milan Malcho , PhD.	stavba dopravných strojov a zariadení
prof. Ing. Jozef Majerčák , PhD.	dopravná a spojová technológia

prof. Ing. Karol Matiaško , PhD.	aplikovaná informatika
prof. Ing. Štefan Medvecký , PhD.	časti a mechanizmy strojov
prof. Ing. Ján Michalík , PhD.	silnoprúdová elektrotechnika
prof. Ing. Ján Mikolaj , PhD.	teória a konštrukcie inžinierskych stavieb
Ing. Jaroslav Mlynček	telekomunikačná a informačná technika
prof. RNDr. Ľudovít Molnár , DrSc.	informatika
prof. Ing. Peter Palček , PhD.	materiálové inžinierstvo
prof. Dr. Ing. Milan Sága	aplikovaná mechanika
Ing. Ladislav Saxa	stavba, údržba a rekonštrukcie tratí
prof. Ing. Miloslav Seidl , PhD.	dopravné služby
prof. Ing. Juraj Spalek , PhD.	telekomunikačná a zabezpečovacia technika
prof. Dr. Ing. Miroslav Svítek	doprava
prof. RNDr. Ondrej Šedivý , CSc.	matematika
prof. Ing. Ladislav Šimák , PhD.	občianska bezpečnosť
doc. Ing. Milan Trunkvalter , PhD.	telekomunikácie
doc. Ing. Martin Vaculík , PhD.	telekomunikácie
prof. Ing. Josef Vičan , CSc.	teória a konštrukcie inžinierskych stavieb

1.5 Kolégium rektorky

1. Dr. h. c. prof. Ing. Tatiana Čorejová, PhD., rektorka
2. doc. Ing. Milan Trunkvalter, PhD., prvý prorektor a prorektor pre vzdelávanie
3. prof. Ing. Ján Čelko, CSc., prorektor pre vedu a výskum
4. prof. RNDr. Milan Malcho, PhD., prorektor pre rozvoj
5. doc. Ing. Peter Fabián, PhD., prorektor pre zahraničné vzťahy a styk s verejnosťou
6. Ing. Jana Gjašiková, kvestorka
7. doc. Ing. Martin Vaculík, PhD., predseda akademického senátu
8. prof. Ing. Anna Križanová, CSc., dekanka FPEDAS

9. prof. Ing. Milan Dado, CSc., dekan EF
10. prof. Dr. Ing. Milan Sága, dekan SjF
11. prof. Ing. Josef Vičan, CSc., dekan SvF
12. prof. Ing. Karol Matiaško, PhD., dekan FRI
13. prof. Ing. Ladislav Šimák, PhD., dekan FŠI
14. doc. PaedDr. Vlasta Cabanová, PhD., dekan FHV

1.6 Súčasti univerzity

Fakulty

Fakulta prevádzky a ekonomiky dopravy a spojov (FPEDAS)

prof. Ing. Anna Križanová, PhD., 1. funkčné obdobie, dátum vymenovania: 1. 7. 2010
tel.: 041-513 30 50, dekan@fpedas.uniza.sk

Strojnícka fakulta (SjF)

prof. Dr. Ing. Milan Sága, 1. funkčné obdobie, dátum vymenovania: 1. 9. 2012
tel. 041-513 25 01, milan.saga@fstroj.uniza.sk

Elektrotechnická fakulta (EF)

prof. Ing. Milan Dado, PhD., 2. funkčné obdobie, dátum vymenovania: 1. 9. 2012
tel.: 041-513 20 51, dekan@fel.uniza.sk

Stavebná fakulta (SvF)

prof. Ing. Josef Vičan, CSc., 1. funkčné obdobie, dátum vymenovania: 1. 7. 2010
tel.: 041-513 55 00, dekan@fstav.uniza.sk

Fakulta riadenia a informatiky (FRI)

prof. Ing. Karol Matiaško, CSc., 2. funkčné obdobie, dátum vymenovania: 1. 4. 2010
tel.: 041-513 40 51, dekan@fri.uniza.sk

Fakulta špeciálneho inžinierstva (FŠI)

prof. Ing. Ladislav Šimák, CSc., 1. funkčné obdobie, dátum vymenovania: 1. 2. 2011
tel.: 041-513 66 00, dekan@fsi.uniza.sk

Fakulta humanitných vied (FHV)

doc. PaedDr. Vlasta Cabanová, PhD., 1. funkčné obdobie, dátum vymenovania: 12. 5. 2011

tel.: 041-513 61 00, dekan@fhv.uniza.sk

Ostatné súčasti univerzity:

Výskumné a vzdelávacie ústavy a centrá

- ÚVVZ
- Ústav telesnej výchovy
- Ústav celoživotného vzdelávania
- Ústav dopravy - CETRA
- Výskumný ústav vysokohorskej biológie so sídlom v Tatranskej Javorine
- Ústav konkurencieschopnosti a inovácií
- Ústav cudzích jazykov
- Centrá excelentnosti
- Kompetenčné centrá
- Centrá aplikovaného výskumu
- Univerzitný vedecký park
- Výskumné centrum

Špecializované odborné a výcvikové pracoviská

- Letecké výcvikové a vzdelávacie centrum
- Centrum kontinuálneho vzdelávania učiteľov
- NSS – Národná služba pre elektronickú spoluprácu
- Národné výcvikové centrum bezpečnosti v civilnom letectve

Informačné pracoviská

- Ústav informačných a komunikačných technológií
- Univerzitná knižnica
- EDIS–vydavateľstvo ŽU

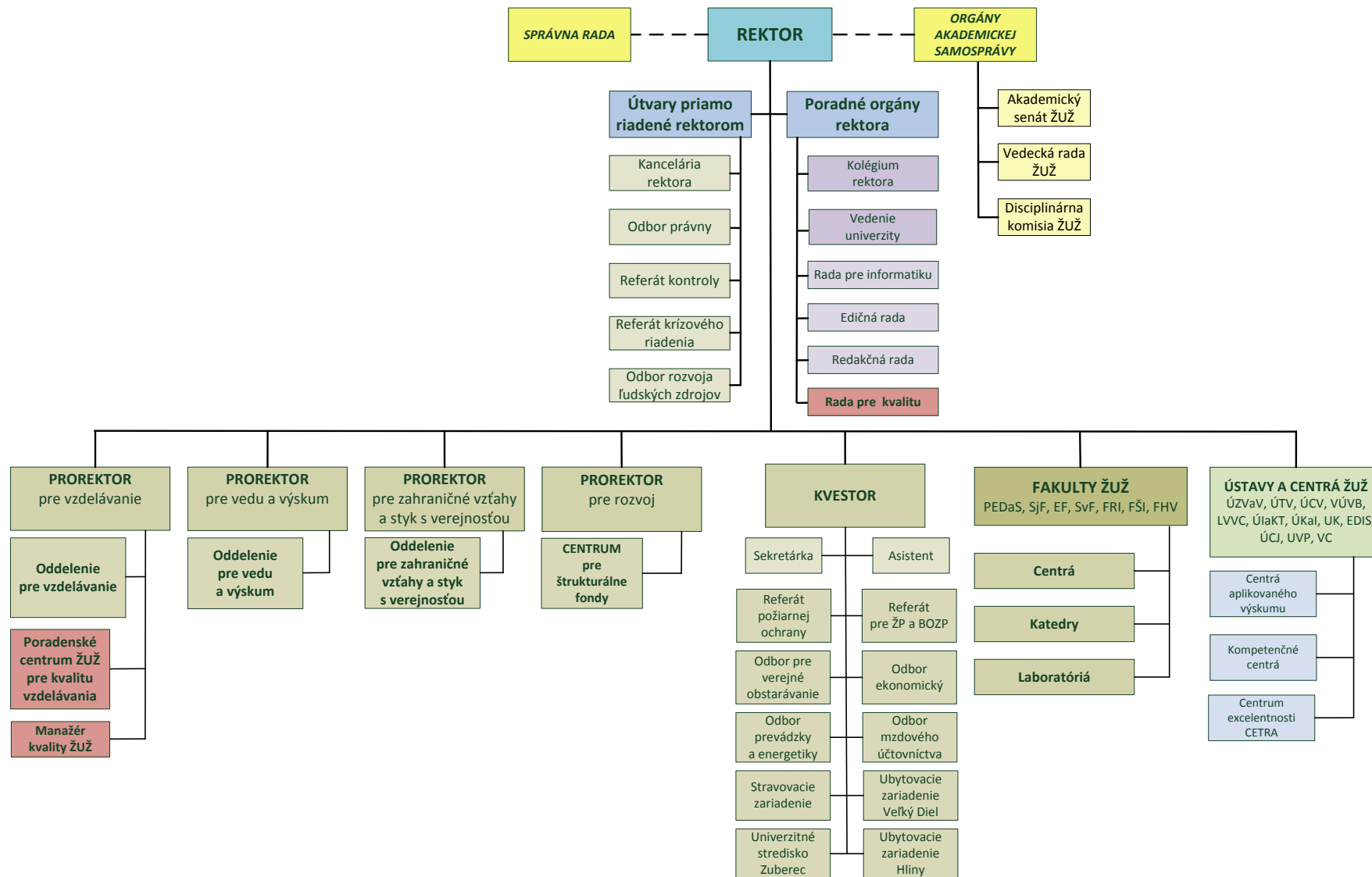
Hospodársko-správne pracoviská

- Rektorát

Účelové zariadenia

- Ubytovacie zariadenie Veľký Diel
- Ubytovacie zariadenie Hliny V
- Stravovacie zariadenie
- Univerzitné stredisko Zuberec

Organizačná štruktúra súčastí a pracovísk Žilinskej univerzity v Žiline v kontexte VSK



1.7 Správna rada

Členovia vymenovaní na návrh ministra školstva:

Ing. Juraj **Blanár**

predseda Žilinského samosprávneho kraja, vymenovaný 23. 4. 2013

Mgr. Martin **Krekáč**

prezident EPPP, predseda Jenewein Group, vymenovaný 5. 5. 2011

Ing. Radovan **Majerský, PhD.**

generálny riaditeľ sekcie rozpočtovej politiky MF SR, vymenovaný 5. 5. 2011

doc. Ing. Miroslav **Rapšík, CSc.**

člen predstavenstva SEPS, a. s. Bratislava, vymenovaný 10. 4. 2009

Ing. Róbert **Szabó**

generálny riaditeľ sekcie vedy a techniky, MŠVVaŠ SR, vymenovaný 19.7. 2013

Ing. Peter **Weber**

bývalý GR HP – Slovakia, Bratislava, dôchodca, vymenovaný 11. 5. 2009

Členovia vymenovaní na návrh rektorky ŽU:

JUDr. Emil **Hadbábny**

krajský prokurátor, Krajská prokuratúra Žilina, vymenovaný 23. 4. 2013

Ing. Milan **Chúpek, PhD.**

generálny tajomník ÚDPT SR, vymenovaný 17. 4. 2009 - **podpredseda**

Ing. Ján **Krúpa**

konateľ spoločnosti Scheidt&Bachmann Slovensko so sídlom v Žiline, vymenovaný 14. 11. 2012

Ing. Jaroslav **Mlynček**

konateľ spoločnosti AQUADOL SK, vymenovaný 10. 4. 2009 - **predseda**

Ing. Vladimír **Slezák**

generálny riaditeľ Siemens Slovensko, s. r. o., vymenovaný 10. 4. 2011

Ing. Viliam **Turanský**

viceprezident pre rozvoj DDM Group Bratislava, vymenovaný 5. 5. 2011

Člen vymenovaný na návrh akademického senátu ŽU:

prof. RNDr. Milan **Malcho, PhD.**

prorektor pre rozvoj ŽU, vymenovaný 23. 4. 2011

Člen vymenovaný na návrh študentskej časti akademického senátu ŽU:

Ing. Jozef **Matušov**

doktorand, Strojnícka fakulta ŽU, vymenovaný 24. 1. 2013