



**VÝROČNÁ SPRÁVA O ČINNOSTI  
ŽILINSKEJ UNIVERZITY V ŽILINE ZA ROK 2011**

**VÝROČNÁ SPRÁVA O ČINNOSTI  
ŽILINSKEJ UNIVERZITY V ŽILINE ZA ROK 2011**

**Výročná správa o činnosti Žilinskej univerzity v Žiline schválená:**

**Správnou radou Žilinskej univerzity v Žiline dňa: 11.5.2012**

**Akademickým senátom Žilinskej univerzity v Žiline dňa: 14.5.2012**

**Žilina apríl 2012**

## **Obsah**

### **Textová časť**

- 1 Základné informácie o Žilinskej univerzite v Žiline
  - 1.1 Profil univerzity, jej vedecké a odborné zameranie
  - 1.2 Vedenie
  - 1.3 Akademický senát
  - 1.4 Vedecká rada
  - 1.5 Kolégium rektorky
  - 1.6 Súčasti univerzity
  - 1.7 Správna rada
- 2 Prehľad najdôležitejších udalostí v roku 2011
- 3 Informácie o poskytovanom vysokoškolskom vzdelávaní
  - 3.1 Študijné programy
  - 3.2 Doplnujúce pedagogické štúdium
  - 3.3 Počet a štruktúra študentov
  - 3.4 Akademická mobilita študentov
  - 3.5 Školné
  - 3.6 Absolventi
  - 3.7 Prijímacie konanie
  - 3.8 Prehľad úspechov a ocenení študentov na národnej a medzinárodnej úrovni
  - 3.9 Komentované ocenenie študentov v rámci univerzity
  - 3.10 Edičná činnosť
- 4 Informácie o poskytovaní ďalšieho vzdelávania
  - 4.1 Ústav celoživotného vzdelávania
  - 4.2 Centrum kontinuálneho vzdelávania učiteľov
  - 4.3 Letecké vzdelávacie a výcvikové centrum
  - 4.4 Národné výcvikové centrum bezpečnosti v civilnom letectve
  - 4.5 NSS - Národná služba pre elektronickú spoluprácu škôl
- 5 Vedeckovýskumná činnosť a doktorandské štúdium
  - 5.1 Personálne zabezpečenie výskumu
  - 5.2 Štruktúra výskumných projektov a ich finančné zabezpečenie
  - 5.3 Projekty 7. rámcového programu EÚ a ďalšie zahraničné výskumné projekty
  - 5.4 Výstupy z riešenia výskumných úloh
  - 5.5 Doktorandské štúdium
  - 5.6 Kvalifikačná štruktúra pracovníkov

## Prílohy 1 – 4

### 6 Habilitačné konania a konania na vymenúvanie profesorov

### 7 Zamestnanci

#### 7.1 Zamestnanosť

#### 7.2 Štruktúra zamestnancov

#### 7.3 Kvalifikačný rast vysokoškolských učiteľov, výskumných a umeleckých pracovníkov a vzdelávanie ostatných zamestnancov

#### 7.4 Zabezpečenie tuzemských a zahraničných pracovných ciest zamestnancov

### 8 Podpora študentov

### 9 Podporné činnosti

#### 9.1 Ústav informačných a komunikačných technológií

#### 9.2 Univerzitná knižnica

#### 9.3 EDIS–vydavateľstvo Žilinskej univerzity v Žiline

#### 9.4 Ubytovacie zariadenia

#### 9.5 Stravovacie zariadenie

### 10 Rozvoj

#### 10.1 Štrukturálne fondy Európskej únie

#### 10.2 Územný plán zóny Veľký Diel a parkoviská

#### 10.3 Energetická modernizácia

#### 10.4 Investičné akcie na rok 2012

### 11 Medzinárodné aktivity

#### 11.1 Spolupráca v rámci priamych bilaterálnych zmlúv

#### 11.2 LLP – Program celoživotného vzdelávania/ERASMUS

#### 11.3 CEEPUS

#### 11.4 Národný štipendijný program

#### 11.5 Zahraničné pracovné cesty a prijatia zahraničných hostí

#### 11.6 Členstvo v medzinárodných organizáciách

#### Prílohy 1 - 2

### 12 Systém kvality

### 13 Hospodárenie

#### 13.1. Dotačné zdroje

#### 13.2 Energetika

#### 13.3 Domáce zdroje a zdroje zo zahraničia

#### 13.4 Štrukturálne fondy EÚ

#### 13.5 Analýza výnosov a nákladov

#### 13.6 Štruktúra tvorby finančných zdrojov v roku 2010

14 Kontaktné údaje

15 Sumár

16 Prehľad zmien vo vnútorných predpisoch

### **Tabuľková časť**

Tab. 1 Počet študentov k 31.10.2011

Tab. 1a Vývoj počtu študentov – stav k 31.10.2011

Tab. 2 Počet absolventov, ktorí riadne ukončili štúdium v ak. roku 2010/2011

Tab. 3a Prijímacie konanie na študijné programy v 1. stupni a v spojenom 1. a 2. stupni v roku 2011

Tab. 3b Prijímacie konanie na študijné programy v 2. stupni v roku 2011

Tab. 3c Prijímacie konanie na študijné programy v 3. stupni v roku 2011

Tab. 4 Počet študentov uhrádzajúcich školné v ak. roku 2010/2011

Tab. 5 Podiel riadne skončených štúdií na celkovom počte začatých štúdií v danom ak. roku k 31.12.2011

Tab. 6 Prehľad akademických mobilit – študenti v ak. roku 2010/2011 a porovnanie s akad. rokom 2009/2010

Tab. 7 Zoznam predložených návrhov na vymenovanie za profesora

Tab. 8 Zoznam vymenovaných docentov za rok 2011

Tab. 9 Výberové konania na miesta učiteľov uskutočnené v roku 2011

Tab. 10 Kvalifikačná štruktúra učiteľov

Tab. 11 Prehľad akademických mobilit – zamestnanci v ak. roku 2010/2011 a porovnanie s akad. rokom 2009/2010

Tab. 12 Informácie o prácach predložených na obhajobu v roku 2011

Tab. 13 Publikačná činnosť za rok 2011 a porovnanie s rokom 2010

Tab. 14 Umelecká činnosť za rok 2011 a porovnanie s rokom 2010

Tab. 15 Zoznam akreditovaných študijných programov k 1. 9. 2011

Tab. 16 Zoznam akreditovaných študijných programov - pozastavenie práva, odňatie práva alebo skončenie platnosti priznaného práva k 31.12.

Tab. 17 Zoznam priznaných práv uskutočňovať habilitačné konanie a konanie na vymenúvanie profesorov k 31.12.2011

Tab. 18 Zoznam priznaných práv uskutočňovať habilitačné konanie a konanie na vymenúvanie profesorov - pozastavenie, odňatie alebo skončenie platnosti priznaného práva k 31.12.2011

Tab. 19 Finančné prostriedky na výskumné projekty získané v roku 2011

Tab. 20 Finančné prostriedky na ostatné (nevýskumné) projekty získané v roku 2011

Tab. 21 Prehľad umeleckej činnosti za rok 2011

# 1 Základné informácie o Žilinskej univerzite v Žiline

**Názov:** Žilinská univerzita v Žiline (ďalej len ŽU)

**Začlenenie:** univerzitná vysoká škola

**Typ:** verejná vysoká škola

## **Poslanie:**

Hlavným poslaním ŽU je uchovávať, rozvíjať a šíriť poznanie a vzdelávanie na základe vedeckých poznatkov a tvorivej vedeckej a umeleckej činnosti v duchu národných a všeľudských humanitných a demokratických tradícií. Svojou činnosťou prispieva ŽU k rozvoju vzdelanosti ako súčasť kultúry a k zvyšovaniu vedeckej, technickej a hospodárskej úrovne spoločnosti. V tejto činnosti nadväzuje na celosvetový vývoj vedy, techniky, umenia a kultúry.

Z hlavného poslania ŽU vyplývajú predovšetkým tieto úlohy:

- a) poskytovať vysokoškolské vzdelávanie v rámci akreditovaných študijných programov prvého, druhého a tretieho stupňa a udeľovať ich absolventom akademické tituly podľa zákona o VŠ,
- b) v oblasti vedy, techniky, umenia a kultúry vykonávať základný a aplikovaný výskum, využívať najnovšie poznatky vedy a techniky pri vzdelávaní študentov a zapájať študentov do tvorivej vedeckej činnosti,
- c) uskutočňovať ďalšie vzdelávanie,
- d) udeľovať vedecko-pedagogické tituly docent a predkladať návrhy na udelenie vedecko-pedagogických titulov profesor,
- e) udeľovať vedecké hodnosti doktor vied (v skratke "DrSc.") v súlade s príslušnými právnymi predpismi,
- f) obsadzovať funkcie hosťujúci profesor a hosťujúci docent,
- g) udeľovať čestné tituly profesor emeritus profesorom starším ako 65 rokov.

Pri napĺňaní svojho poslania vychádza ŽU zo svojho odborného profilu, na ktorý nadväzuje pri napĺňaní svojho poslania v transfere poznania a technológií.

ŽU poskytuje vysokoškolské vzdelávanie a vykonáva ďalšiu kvalifikovanú činnosť na základe slobodného tvorivého vedeckého bádania.

V súvislosti s plnením svojho základného poslania vykonáva ŽU aj expertíznu činnosť a v súlade so živnostenským oprávnením aj podnikateľskú a obchodnú činnosť.

Základným programovým dokumentom ŽU je „Dlhodobý zámer ŽU“ schválený na príslušné obdobie Akademickým senátom ŽU podľa § 2 a § 9 zákona o VŠ. Dlhodobý zámer ŽU vychádza najmä z koncepcie rozvoja ŽU, jej fakúlt a jej ďalších súčastí, ktoré sa podieľajú na vzdelávacej, vedeckovýskumnej, vývojovej, umeleckej, podnikateľskej a ďalšej tvorivej činnosti.

## 1.1 Profil univerzity, jej vedecké a odborné zameranie

### Profil univerzity:

doprava (cestná, železničná, vodná, letecká), dopravné a poštové služby, dopravné cesty, dopravné a pozemné stavitelstvo, elektrotechnika, telekomunikácie, informatika, informačné a komunikačné technológie, manažment a marketing, strojárstvo, stavebníctvo, krízový a bezpečnostný manažment, občianska bezpečnosť, požiarna ochrana, súdne inžinierstvo, aplikovaná matematika, učiteľstvo všeobecnovzdelávacích predmetov, knižnično-informačná veda, sociálna pedagogika, vysokohorská biológia.

### Vedecké a odborné zameranie:

#### Fakulta prevádzky a ekonomiky dopravy a spojov

- dopravná, poštová a telekomunikačná politika, identifikácia spoločensky optimálnej úrovne dopravných a spojových systémov, vrátane hodnotenia efektívnosti v doprave, pošte a telekomunikáciách
- technické a technologické problémy prevádzky dopravných a spojových systémov
- technologické, ekonomické a finančné riadenie dopravných, poštových a telekomunikačných podnikov so zameraním na železničnú, cestnú, leteckú a vodnú dopravu, ako aj na poštové a telekomunikačné služby
- vybrané aspekty riadenia kvality v dopravných, poštových a telekomunikačných podnikoch
- priestorová alokácia infraštruktúry a územné plánovanie vo vzťahu k doprave, pošte a telekomunikáciám a regionálna ekonomika
- trendy rozvoja dopravných a spojových služieb
- koordinácia a integrácia systémov riadenia v doprave, pošte a telekomunikáciách SR, využívanie komunikačných, navigačných a geodetických systémov
- logistika a logistické koncepcie v doprave, pošte a telekomunikáciách
- analýza sociologických a psychologických determinantov v doprave
- analýza podnikateľského prostredia, vypracovanie vhodných metód diagnostiky podnikov a stanovenie účinných terapií
- manažment, marketing v podniku, environmentálny marketing, účtovníctvo a controlling
- diagnostika potenciálu ľudských zdrojov v podniku

#### Strojnícka fakulta

- konštrukcia dopravných prostriedkov, mobilných pracovných strojov, zdvíhacích, manipulačných a energetických zariadení, strojov na stavbu a obnovu dopravnej infraštruktúry a manipulácia s materiálom v doprave, priemysle, energetike, stavebníctve, lesníctve
- prevádzka a obnova dopravných prostriedkov
- konštrukčné materiály a technológie výroby
- CA systémy a technológie, počítačom integrovaná výroba, virtuálny vývoj výrobkov
- počítačová podpora v strojárstve, pružné výrobné systémy, automatizácia, NC programovanie obrábacích strojov a priemyselných robotov
- rozvoj moderných metód pre hodnotenie technologických a úžitkových vlastností strojov a výrobných zariadení

- priemyslové inžinierstvo, projektovanie výrobných systémov, rozhodovacie procesy, marketing, modelovanie a simulácia, riadenie akosti výrobkov pri rešpektovaní špecifik človeka, prírody a ekonomiky

### **Elektrotechnická fakulta**

- telekomunikačné a informačné techniky a technológie, technológie pevných, mobilných, satelitných a fotonických komunikačných sietí, širokopásmové komunikačné siete, ich dimenzovanie, optimalizácia, telekomunikačné služby, multimédiá, analýza a spracovanie obrazu a zvuku
- spoľahlivý a bezpečný prenos a spracovanie informácií pri riadení kritických procesov, informačné systémy pre všetky druhy riadených systémov, zabezpečovacie systémy pre všetky druhy dopráv, inteligentné dopravné systémy
- metódy riadenia elektrických pohonov, dynamika a energetika elektrickej trakcie, elektroenergetika, výkonové elektronické systémy, mechatronika, teória a návrhy elektrických strojov
- manažment kvality a spoľahlivosti v elektrotechnickom priemysle, programovateľné logické polia, automatizácia merania, kontroly a skúšok
- diagnostické metódy a systémy pre elektrické stroje a zariadenia, metódy a prostriedky nedeštruktívnej kontroly materiálov, meracie a simulačné metódy v biomedicínskom inžinierstve, elektromagnetická kompatibilita
- akustické a optické vyšetovanie fyzikálnych vlastností kondenzovaných látok, vyšetovanie interakcie akustických vln a svetla s akustickými a magnetickými poľami, fyzikálne aspekty a praktické využitie interferencie módov v optických vláknach, fenomenológia narušenia elektroslabej symetrie a štúdium kvark-gluónovej plazmy
- vlastnosti materiálov a systémov pre aplikácie v solárnej energetike

### **Stavebná fakulta**

- teoretické a praktické problémy plánovania, projektovania, výstavby, rehabilitácií a rekonštrukcií železničných tratí, ciest, diaľnic, mestských komunikácií, mostov a tunelov vrátane environmentálnych aspektov
- teoretické problémy návrhu inžinierskych konštrukcií a dopravných stavieb - statické a dynamické analýzy konštrukcií, numerické modelovanie, numerické simulácie, numerické analýzy namáhania, pevnostné výpočty, veterné inžinierstvo, zvukovo-izolačné a tepelno-technické vlastnosti stavebných konštrukcií
- experimentálne analýzy a diagnostika inžinierskych konštrukcií a dopravných stavieb, modelové merania, hodnotenia a stanovania zaťažiteľností stavebných objektov, analýzy zvyškovej životnosti existujúcich mostov, stavebných konštrukcií a konštrukcií vozoviek
- rozhodovacie procesy, stratégie rehabilitácií inžinierskych a dopravných stavieb, údržbové a optimalizačné metódy pri správe ciest, železníc, mostov a tunelov
- energetická hospodárnosť budov
- geoinformačné systémy v stavebnej praxi
- experimentálne analýzy vlastností stavebných materiálov, stavebných konštrukcií a ich komponentov vrátane akreditovaného skúšobníctva

### **Fakulta riadenia a informatiky**

- matematické modelovanie, simulácia a optimalizácia: databáz, informačných a dopravných komunikačných sietí, prepravy tovaru a cestujúcich



- informačné a technické zabezpečenie: analýza a tvorba databázových systémov, analýza a tvorba multimediálnych systémov, komunikačné siete budúcich generácií, vstavané (embedded) a multiagentové systémy
- riadenie ľudských a technických zdrojov: manažment, marketing, logistika a podnikanie, regulačné automatizačné systémy
- analýza, syntéza a návrhy integrovaných informačných a riadiacich systémov.

### **Fakulta špeciálneho inžinierstva**

- riešenie teoretických základov krízového manažmentu
- analýza a hodnotenie rizika a projektovanie preventívnych opatrení
- riešenie krízových situácií v prírodnom, ekonomickom a spoločenskom prostredí
- požiarne inžinierstvo a požiarne bezpečnosť
- organizácia a technické zabezpečenie požiarnej ochrany
- manažment záchranných služieb
- ochrana osôb, majetku a objektov
- integrované bezpečnostné systémy
- prevencia kriminality miest a obcí
- ekonomické dôsledky katastrof
- riadenie dopravy v krízových situáciách
- bezpečná preprava nebezpečných vecí
- príprava a obnova infraštruktúry dopravnej sústavy.
- ochrana kritickej infraštruktúry

### **Fakulta humanitných vied**

- integratívne metódy štúdia učiteľstva hudobného umenia so špecializáciou na spev alebo hru na hudobnom nástroji
- odborná reflexia sféry hudobnej interpretácie so zameraním na oblasť profesionálneho klavírneho koncertného génia v kontexte stredoeurópskeho regiónu
- národné centrum excelentnosti výskumu, ochrany a sprístupňovania kultúrneho a vedeckého dedičstva s medzinárodne uznávaným základným výskumom
- misijná práca s deťmi a mládežou
- výskum proceduralizácie explicitných jazykových vedomostí a efektívnosti najnovších metód vyučovania CJ
- vytváranie podmienok univerzalizácie štúdia založenom na efektívnej synergii katedier, podporujúcom kvalitu, nové formy a obsah edukácie
- edukácia v súlade s európskou hodnotovou paradigmou s dôrazom na rozvoj osobnosti v jeho integrite
- diferenčné rovnice a ich aplikácie
- ortogonálne polynómy a špeciálne funkcie
- teória vyučovania matematiky

### **Ústav súdneho inžinierstva**

- súdne inžinierstvo so zameraním na interdisciplinárny prístup z oblasti dopravy, strojárstva, elektrotechniky, stavebníctva, písmoznalectva a podnikového hospodárstva, všeobecné a špeciálne metodiky technickej analýzy a diagnostiky znaleckej činnosti.

### **Výskumný ústav vysokohorskej biológie**

- kontaminácia vysokohorskej fauny a flóry ťažkými kovmi z transhraničných polúcií (Pb, Cd, Cu)
- ontogenetická alometria vertebrát
- bakteriálna mikroflóra vertebrát vysokých pohorí
- molekulárna diagnostika (PCR, mikrosatelity)
- krvné parazity fauny vysokých pohorí Slovenska
- multivariantné štatistické techniky pri výskume koevolúcie Acarina, Mallophaga a ich hostiteľov
- riasy teplých vôd hrebeňov vysokých pohorí –autoekológia vybraných druhov
- teória vyučovania niektorých predmetov v študijnom programe Stráž prírody

### **Ústav dopravy – CETRA**

- šírenie informácií a koordinácia medzinárodnej spolupráce prostredníctvom účasti pracovísk ŽU vo výskumných projektoch rámcových programov EÚ v nasledujúcich oblastiach výskumu a vývoja v oblasti dopravy:
  1. Dopravné zariadenia a prostriedky
  2. Dopravné siete
  3. Dopravné technológie
  4. Modelovanie a optimalizácia dopravných procesov
  5. Informačné technológie v doprave
  6. Bezpečnosť dopravy
  7. Kvalita a efektívnosť v doprave
  8. Vplyv dopravy na spoločnosť a životné prostredie
- pôsobenie ako národné kontaktné pracovisko (NCP) pre tému doprava v 7. RP v rámci SR
- organizácia významných medzinárodných seminárov, konferencií a sympózií v oblasti dopravy, ako je napr. každoročné medzinárodné sympóziu EURO-ŽEL, zamerané na výskum, vývoj, ekonomiku a prevádzku v oblasti železničnej dopravy v Európe

### **Ústav konkurencieschopnosti a inovácií**

- výskum a vývoj v oblasti High – Tech
- produktové, procesné, technologické a systémové inovácie
- integrácia nových výrobných metód
- výskum a analýza faktorov ovplyvňujúcich konkurencieschopnosť slovenského priemyslu
- zvyšovanie produktivity a konkurencieschopnosti použitím moderných metód

### **Ústav cudzích jazykov**

- miesto multimédií vo vyučovaní cudzích jazykov z hľadiska komunikatívneho prístupu
- príprava a didaktické spracovanie učebných materiálov pre výučbu odborných cudzích jazykov podporovanú multimédiami
- výskum v oblasti odborného jazyka, odbornej terminológie a aplikovanej jazykovedy (morfológia, syntax, lexikológia)
- problematika prekladu cudzojazyčného odborného textu
- návrh a spracovanie nových kurikúl pre študijné odbory a programy jednotlivých fakúlt ŽU
- efektívne využitie moderných technológií vo výučbe CJ a optimalizácia vyučovacieho procesu

- tvorba odborných učebných a testovacích materiálov pre získavanie jazykových kompetencií formou e-learningu.

### **Ústav celoživotného vzdelávania**

- ďalšie vzdelávanie založené na báze študijných a vedných odborov ŽU a potrieb odbornej i laickej verejnosti
- komplexné vzdelávacie a poradenské služby v oblasti ďalšieho vzdelávania
- seniorské záujmové vzdelávanie.

### **Centrum kontinuálneho vzdelávania učiteľov**

- vzdelávacie centrum pre národné projekty zamerané na vzdelávanie učiteľov
- vývoj, príprava a realizácia vzdelávacích aktivít v rámci kontinuálneho vzdelávania pedagogických zamestnancov základných a stredných škôl
- spolupráca pri zabezpečovaní kvalifikačného vzdelávania na získanie pedagogickej spôsobilosti
- semináre s aktuálnym obsahom z oblasti metodiky a technológie vzdelávania.

### **Ústav telesnej výchovy**

- základná telesná výchova a šport vo vybranej športovej špecializácii podľa aktuálnej ponuky športov
- telesná výchova a šport pre vrcholových a výkonnostných športovcov so zameraním na športové súťaže
- telovýchovné športové sústredenia vo vybraných športových aktivitách, športové súťaže vo všetkých formách.

### **Letecké výcvikové a vzdelávacie centrum**

- letecký výcvik pilotov
- opravárenská činnosť lietadlovej techniky
- organizácia školení a kurzov z oblasti leteckej problematiky
- vykonávanie odbornej a poradenskej činnosti v oblasti leteckej problematiky.

### **Národné výcvikové centrum bezpečnosti v civilnom letectve**

- spôsobilosť leteckého personálu
- ochrana civilného letectva pred činmi protiprávneho zasahovania
- letecká preprava nebezpečného tovaru
- navrhovanie a prevádzka letísk
- pátranie a záchrana

### **Univerzitná knižnica**

- zabezpečenie knižnično-informačných činností v rámci profilácie ŽU
- sprístupňovanie odborných monografií, učebníc, skrípt, noriem, vestníkov, legislatívnych dokumentov, periodickej literatúry, štatistických prehľadov a ročeník, jazykových a odborných slovníkov, encyklopédií, videokaziet, elektronických nosičov, elektronických informačných zdrojov, elektronických kníh
- sprístupnenie elektronického katalógu a internetu
- automatizovaná výpožičná činnosť, medziknižničná a medzinárodná medziknižničná výpožičná služba
- rešeršná činnosť, Current Contents servis

- adresné sprístupnenie informácií, poskytovanie DDS (Document Delivery Service)
- spracovanie publikačnej činnosti zamestnancov univerzity
- budovanie databázy publikačnej činnosti a záverečných prác
- reprografické a iné kopírovacie, laminovanie a jednoduchá knižná väzba.

### **Ústav informačných a komunikačných technológií**

- prevádzka univerzitnej IKT infraštruktúry a podpora používateľov
- výstavba a správa počítačových sietí, vysokorýchlostný internet, WiFi siete
- uplatňovanie multimédií v prostredí univerzity, IP televízia, digital signage
- zjednotená komunikácia a podpora spolupráce, videokonferenčné systémy
- technológie pre podporu e-vzdelávania
- www služby a workflow
- správa obsahu (enterprise content management, document management system)
- univerzitné dátové centrum, blade servery, virtualizácia serverov a aplikácií
- databázové systémy, storage riešenia pre zálohovanie, archiváciu, disaster recovery
- využitie čipových kariet v prevádzke univerzity, kartové a čipové systémy
- správa používateľov – identity management, digitálny podpis.

### **EDIS–vychovateľstvo ŽU**

- zabezpečenie výroby knižných publikácií (monografií, učebníc), skript a učebných textov na elektronických nosičoch, zborníkov v tlačenej aj elektronickej podobe pre konferencie a akcie realizované ŽU
- DTP spracovanie a tlač periodík vydávaných pracoviskami ŽU
- návrhy, grafické spracovanie, tlač a knihárske spracovanie propagačných materiálov
- zabezpečenie predaja všetkých učebných textov vydávaných ŽU
- nadväzovanie kontaktov s univerzitnými predajňami literatúry aj s inými predajňami kníh na Slovensku i v zahraničí vrátane zásielkovej služby a zavedenia elektronického predaja prostredníctvom univerzitnej predajne literatúry na ŽU
- tlač a väzba bakalárskych, diplomových, doktorandských a habilitačných prác.

### **NSS - Národná služba pre elektronickú spoluprácu škôl**

- podpora medzinárodných partnerstiev škôl
- jazyková príprava a multikultúrne prostredie
- projektové vyučovanie
- podpora začlenenia prostriedkov IKT do vyučovacieho procesu\_akreditované vzdelávanie slovenských učiteľov.

## **1.2 Vedenie**

### **Rektorka:**

**prof. Ing. Tatiana Čorejová, PhD.**, 1. funkčné obdobie, dátum vymenovania: 2. 7. 2010

### **Prvý prorektor a prorektor pre vzdelávanie:**

**doc. Ing. Milan Trunkvalter, PhD.**, 1. funkčné obdobie, dátum vymenovania: 1. 10. 2010

### **Prorektor pre vedu a výskum:**

**prof. Ing. Ján Čelko, PhD.**, 1. funkčné obdobie, dátum vymenovania: 1. 10. 2010

### **Prorektor pre zahraničné vzťahy a styk s verejnosťou:**

**doc. Ing. Peter Fabián, PhD.**, 1. funkčné obdobie, dátum vymenovania: 1. 10. 2010

### **Prorektor pre rozvoj:**

**prof. RNDr. Milan Malcho, PhD.**, 2. funkčné obdobie, dátum vymenovania: 1. 10. 2006 a 1.10.2010

### **Kvestorka:**

**Ing. Jana Gjašiková**

## **1.3 Akademický senát**

### **Predseda AS ŽU:**

doc. Ing. Martin Vaculík, PhD., začiatok funkcie: 30. 5. 2011, Elektrotechnická fakulta ŽU, zamestnanecká časť

### **Predsedníctvo AS ŽU:**

doc. Ing. Martin Vaculík, PhD., začiatok funkcie: 30. 5. 2011, Elektrotechnická fakulta ŽU, zamestnanecká časť, predseda AS ŽU

prof. Ing. František Schlosser, CSc., začiatok funkcie: 30. 5. 2011, Stavebná fakulta ŽU, zamestnanecká časť, podpredseda AS ŽU

prof. Ing. Otakar Bokůvka, PhD., začiatok funkcie: 30. 5. 2011, Strojnícka fakulta ŽU, zamestnanecká časť

doc. Ing. Jozef Kľučka, PhD., začiatok funkcie: 30. 5. 2011, Fakulta špeciálneho inžinierstva ŽU, zamestnanecká časť

Ing. Jozef Mičic, začiatok funkcie: 30. 5. 2011, Fakulta riadenia a informatiky ŽU, zamestnanecká časť

Ing. Jozef Mužík, začiatok funkcie: 30. 5. 2011, ostatné súčasti ŽU, zamestnanecká časť

Mgr. art. Juraj Ruttkay, Ph.D., začiatok funkcie: 30. 5. 2011, Fakulta humanitných vied ŽU, zamestnanecká časť

RNDr. Milan Stacho, PhD., začiatok funkcie: 30. 5. 2011, Fakulta prevádzky a ekonomiky dopravy a spojov ŽU, zamestnanecká časť

Yannis Dimitriadis, začiatok funkcie: 30. 5. 2011, Fakulta humanitných vied ŽU, študentská časť, predseda študentskej časti AS ŽU

Peter Hološko, začiatok funkcie: 30. 5. 2011, Fakulta prevádzky a ekonomiky dopravy a spojov ŽU, študentská časť, podpredseda študentskej časti AS ŽU

### **Členovia AS ŽU:**

RNDr. Milan Stacho, PhD., začiatok funkcie: 30. 5. 2011, Fakulta prevádzky a ekonomiky dopravy a spojov ŽU, zamestnanecká časť

doc. Dr. Ing. Margita Majerčáková, začiatok funkcie: 30. 5. 2011, Fakulta prevádzky a ekonomiky dopravy a spojov ŽU, zamestnanecká časť

Ing. Jozef Paľo, PhD., začiatok funkcie: 30. 5. 2011, Fakulta prevádzky a ekonomiky dopravy a spojov ŽU, zamestnanecká časť

prof. Ing. Otakar Bokůvka, PhD., začiatok funkcie: 30. 5. 2011, Strojnícka fakulta ŽU, zamestnanecká časť

prof. Ing. Jozef Jandačka, PhD., začiatok funkcie: 30. 5. 2011, Strojnícka fakulta ŽU, zamestnanecká časť

doc. Ing. Jozef Bronček, CSc., začiatok funkcie: 30. 5. 2011, Strojnícka fakulta ŽU, zamestnanecká časť

doc. Ing. Martin Vaculík, PhD., začiatok funkcie: 30. 5. 2011, Elektrotechnická fakulta ŽU, zamestnanecká časť

prof. Ing. Pavol Špánik, PhD., začiatok funkcie: 30. 5. 2011, Elektrotechnická fakulta ŽU, zamestnanecká časť

doc. Ing. Igor Jamnický, CSc., začiatok funkcie: 30. 5. 2011, Elektrotechnická fakulta ŽU, zamestnanecká časť, predseda AS ŽU

Ing. Peter Koteš, PhD., začiatok funkcie: 30. 5. 2011, Stavebná fakulta ŽU, zamestnanecká časť

prof. Ing. Karel Kovářík, CSc., začiatok funkcie: 30. 5. 2011, Stavebná fakulta ŽU, zamestnanecká časť

prof. Ing. František Schlosser, CSc., začiatok funkcie: 30. 5. 2011, Stavebná fakulta ŽU, zamestnanecká časť, podpredseda AS ŽU

Ing. Jozef Mičic, začiatok funkcie: 30. 5. 2011, Fakulta riadenia a informatiky ŽU, zamestnanecká časť

doc. Ing. Juraj Miček, PhD., začiatok funkcie: 30. 5. 2011, Fakulta riadenia a informatiky ŽU, zamestnanecká časť

Ing. Peter Palúch, PhD., začiatok funkcie: 30. 5. 2011, Fakulta riadenia a informatiky ŽU, zamestnanecká časť

Ing. Andrej Veľas, PhD., začiatok funkcie: 30. 5. 2011, Fakulta špeciálneho inžinierstva ŽU, zamestnanecká časť

Ing. Jozef Svetlík, PhD., začiatok funkcie: 30. 5. 2011, Fakulta špeciálneho inžinierstva ŽU, zamestnanecká časť

doc. Ing. Jozef Kľučka, PhD., začiatok funkcie: 30. 5. 2011, Fakulta špeciálneho inžinierstva ŽU, zamestnanecká časť

PhDr. Bronislava Jakubíková, PhD., začiatok funkcie: 30. 5. 2011, Fakulta humanitných vied ŽU, zamestnanecká časť

PhDr. Slávka Pitoňáková, PhD., začiatok funkcie: 30. 5. 2011, Fakulta humanitných vied ŽU, zamestnanecká časť

Mgr. art. Juraj Ruttkay, Ph.D., začiatok funkcie: 30. 5. 2011, Fakulta humanitných vied ŽU, zamestnanecká časť

PhDr. Anna Tománková, začiatok funkcie: 30. 5. 2011, ostatné súčasti ŽU, zamestnanecká časť

prof. Ing. Gustáv Kasanický, CSc., začiatok funkcie: 30. 5. 2011, ostatné súčasti ŽU, zamestnanecká časť

PaedDr. Róbert Janikovský, začiatok funkcie: 30. 5. 2011, ostatné súčasti ŽU, zamestnanecká časť

Ing. Jozef Mužík, začiatok funkcie: 30. 5. 2011, ostatné súčasti ŽU, zamestnanecká časť

Peter Hološko, začiatok funkcie: 30. 5. 2011, Fakulta prevádzky a ekonomiky dopravy a spojov ŽU, študentská časť, podpredseda študentskej časti AS ŽU

Bc. Matej Sládek, začiatok funkcie: 30. 5. 2011, Strojnícka fakulta ŽU, študentská časť

Bc. Zuzana Palušáková, začiatok funkcie: 30. 5. 2011, Strojnícka fakulta ŽU, študentská časť

Ing. Martin Priečinský, začiatok funkcie: 30. 5. 2011, Elektrotechnická fakulta ŽU, študentská časť

Ing. Andrej Rybovič, začiatok funkcie: 30. 5. 2011, Elektrotechnická fakulta ŽU, študentská časť

Ing. Michal Juhás, začiatok funkcie: 30. 5. 2011, Stavebná fakulta ŽU, študentská časť

Ing. Martin Slabej, začiatok funkcie: 30. 5. 2011, Stavebná fakulta ŽU, študentská časť

Miroslav Cibuľa, začiatok funkcie: 30. 5. 2011, po zániku členstva Bc. Matej Siman od 21. 11. 2011, Fakulta riadenia a informatiky ŽU, študentská časť

Bc. Mário Korčák, začiatok funkcie: 30. 5. 2011, Fakulta riadenia a informatiky ŽU, študentská časť AS ŽU

Július Jakab, začiatok funkcie: 30. 5. 2011, Fakulta špeciálneho inžinierstva ŽU, študentská časť

Eva Bachanová, začiatok funkcie: 30. 5. 2011, Fakulta špeciálneho inžinierstva ŽU, študentská časť

Yannis Dimitriadis, začiatok funkcie: 30. 5. 2011, Fakulta humanitných vied ŽU, študentská časť, predseda študentskej časti AS ŽU

Mgr. Peter Horváth, začiatok funkcie: 30. 5. 2011, po zániku členstva Martina Svitková od 21. 11. 2011, Fakulta humanitných vied ŽU, študentská časť

Vladimír Kozárik, začiatok funkcie: 30. 5. 2011, ostatná študentská časť.

#### **1.4 Vedecká rada**

<b>Člen/ka vedeckej rady ŽU</b>	<b>Študijný/vedný odbor pôsobenia</b>
prof. Ing. RNDr. Karol <b>Achimský</b> , CSc.	Dopravná a spojová technológia
prof. Ing. Juraj <b>Altus</b> , PhD.	Silnoprúdová elektrotechnika
doc. Ing. Jozef <b>Buday</b> , CSc.	Silnoprúdová elektrotechnika
prof. Ing. Ján <b>Bujňák</b> , CSc.	Teória a konštrukcie inžinierskych stavieb
doc. PaedDr. Vlasta <b>Cabanová</b> , PhD.	Pedagogika
prof. Ing. Štefan <b>Cisko</b> , PhD.	Ekonomika a manažment podniku
prof. Ing. Ján <b>Čelko</b> , PhD.	Teória a konštrukcie inžinierskych stavieb
Dr.h.c. prof. Ing. <b>Anton Čižmár</b> , CSc.	Telekomunikácie
prof. Ing. Tatiana <b>Čorejová</b> , PhD.	Odvetvové a prierezové ekonomiky
prof. Ing. Milan <b>Dado</b> , CSc.	Telekomunikácie
Ing. Pavol <b>Ďuriník</b> , CSc.	Odvetvové a prierezové ekonomiky
doc. Ing. Peter <b>Fabián</b> , PhD.	Aplikovaná informatika
prof. Ing. Vladimír <b>Gozora</b> , PhD.	Manažment
prof. Ing. Milan <b>Gregor</b> , PhD.	Inžinierstvo riadenia priemyslu
prof. RNDr. Jaroslav <b>Janáček</b> , PhD.	Dopravná a spojová technológia



Dr.h.c. doc. Ing. Ján <b>Jasovský</b> , PhD.	Dopravná a spojová technológia
prof. Ing. Gustáv <b>Kasanický</b> , PhD.	Súdne inžinierstvo
prof. Ing. Martin <b>Klím</b> , PhD.	Aplikovaná informatika
Ing. Igor <b>Kováč</b> , PhD.	Podnikový manažment
doc. PaedDr. Zdena <b>Kráľová</b> , PhD.	Slovenský jazyk a literatúra
prof. Ing. Anna <b>Križanová</b> , PhD.	Ekonomika a manažment podniku
prof. RNDr. Milan <b>Malcho</b> , PhD.	Stavba dopravných strojov a zariadení
prof. Ing. Jozef <b>Majerčák</b> , PhD.	Dopravná a spojová technológia
prof. Ing. Karol <b>Matiaško</b> , PhD.	Aplikovaná informatika
prof. Ing. Štefan <b>Medvecký</b> , PhD.	Časti a mechanizmy strojov
prof. Ing. Ján <b>Michalík</b> , PhD.	Silnopráúdová elektrotechnika
prof. Ing. Ján <b>Mikolaj</b> , PhD.	Teória a konštrukcie inžinierskych stavieb
Ing. Jaroslav <b>Mlynček</b>	Telekomunikačná a informačná technika
prof. RNDr. Ľudovít <b>Molnár</b> , DrSc.	Informatika
prof. Ing. Peter <b>Palček</b> , PhD.	Materiálové inžinierstvo
Ing. Ladislav <b>Saxa</b>	Stavba, údržba a rekonštrukcie tratí
prof. Ing. Miloslav <b>Seidl</b> , PhD.	Dopravné služby
prof. Ing. Juraj <b>Spalek</b> , PhD.	Telekomunikačná a zabezpečovacia technika
prof. RNDr. Ondrej <b>Šedivý</b> , CSc.	Matematika
prof. Ing. Ladislav <b>Šimák</b> , PhD.	Občianska bezpečnosť
doc. Ing. Milan <b>Trunkvalter</b> , PhD.	Telekomunikácie
doc. Ing. Martin <b>Vaculík</b> , PhD.	Telekomunikácie
prof. Ing. Josef <b>Vičan</b> , CSc.	Teória a konštrukcie inžinierskych stavieb

## **1.5 Kolégium rektorky**

1. prof. Ing. Tatiana Čorejová, PhD., rektorka
2. doc. Ing. Milan Trunkvalter, PhD., prvý prorektor a prorektor pre vzdelávanie
3. prof. Ing. Ján Čelko, CSc., prorektor pre vedu a výskum
4. prof. RNDr. Milan Malcho, PhD., prorektor pre rozvoja
5. doc. Ing. Peter Fabián, PhD., prorektor pre zahraničné vzťahy a styk s verejnosťou
6. Ing. Jana Gjašiková, kvestorka
7. doc. Ing. Martin Vaculík, PhD., predseda akademického senátu
8. prof. Ing. Anna Križanová, CSc., dekanka FPEDAS
9. prof. Ing. Milan Dado, CSc., dekan EF
10. prof. Ing. Štefan Medvecký, PhD., dekan SjF
11. prof. Ing. Josef Vičan, CSc., dekan SvF
12. prof. Ing. Karol Matiaško, PhD., dekan FRI
13. prof. Ing. Ladislav Šimák, PhD., dekan FŠI
14. doc. PaedDr. Vlasta Cabanová, PhD., dekanka FHV

## **1.6 Súčasti ŽU**

### **Fakulty**

#### **Fakulta prevádzky a ekonomiky dopravy a spojov (FPEDAS)**

prof. Ing. Anna Križanová, PhD., 1. funkčné obdobie, dátum vymenovania: 1. 7. 2010

Tel.: 041-513 30 50, [dekan@fpedas.uniza.sk](mailto:dekan@fpedas.uniza.sk)

#### **Strojnícka fakulta (SjF)**

prof. Ing. Štefan Medvecký, CSc., 2. funkčné obdobie, dátum vymenovania: 1. 9. 2008

Tel.: 041-513 25 01, [dekan@fstroj.uniza.sk](mailto:dekan@fstroj.uniza.sk)

#### **Elektrotechnická fakulta (EF)**

prof. Ing. Milan Dado, PhD., 1. funkčné obdobie, dátum vymenovania: 1. 9. 2008

Tel.: 041-513 20 51, [dekan@fel.uniza.sk](mailto:dekan@fel.uniza.sk)

#### **Stavebná fakulta (SvF)**

prof. Ing. Josef Vičan, CSc., 1. funkčné obdobie, dátum vymenovania: 1. 7. 2010

Tel.: 041-513 55 00, [dekan@fstav.uniza.sk](mailto:dekan@fstav.uniza.sk)

### **Fakulta riadenia a informatiky (FRI)**

prof. Ing. Karol Matiaško, CSc., 2. funkčné obdobie, dátum vymenovania: 1. 4. 2010

Tel.: 041-513 40 51, dekan@fri.uniza.sk

### **Fakulta špeciálneho inžinierstva (FŠI)**

prof. Ing. Ladislav Šimák, CSc., 1. funkčné obdobie, dátum vymenovania: 1. 2. 2011

Tel.: 041-513 66 00, dekan@fsi.uniza.sk

### **Fakulta humanitných vied (FHV)**

- do 20. 12. 2010 Fakulta prírodných vied (FPV)

doc. PaedDr. Tomáš Lengyelfalusy, CSc., 1. funkčné obdobie do 4. 2. 2011

doc. PaedDr. Zdena Kráľová, PhD., poverenie vedením v termíne 5. 2.- 11. 5. 2011

doc. PaedDr. Vlasta Cabanová, PhD., 1. funkčné obdobie, dátum vymenovania: 12. 5. 2011

Tel.: 041-513 61 00, dekan@fhv.uniza.sk

### **Ostatné súčasti univerzity:**

#### **Výskumné a vzdelávacie ústavy a centrá**

- Ústav súdneho inžinierstva
- Ústav telesnej výchovy
- Ústav celoživotného vzdelávania
- Ústav dopravy - CETRA
- Výskumný ústav vysokohorskej biológie so sídlom v Tatranskej Javorine
- Ústav konkurencieschopnosti a inovácií
- Ústav cudzích jazykov
- Centrá excelentnosti
- Kompetenčné centrá
- Centrá aplikovaného výskumu

#### **Špecializované odborné a cvičné pracoviská**

- Letecké výcvikové a vzdelávacie centrum
- Centrum kontinuálneho vzdelávania učiteľov
- NSS – Národná služba pre elektronickú spoluprácu
- Národné výcvikové centrum bezpečnosti v civilnom letectve

**Informačné pracoviská**

- Ústav informačných a komunikačných technológií
- Univerzitná knižnica
- EDIS–vydavateľstvo ŽU

**Hospodársko-správne pracoviská**

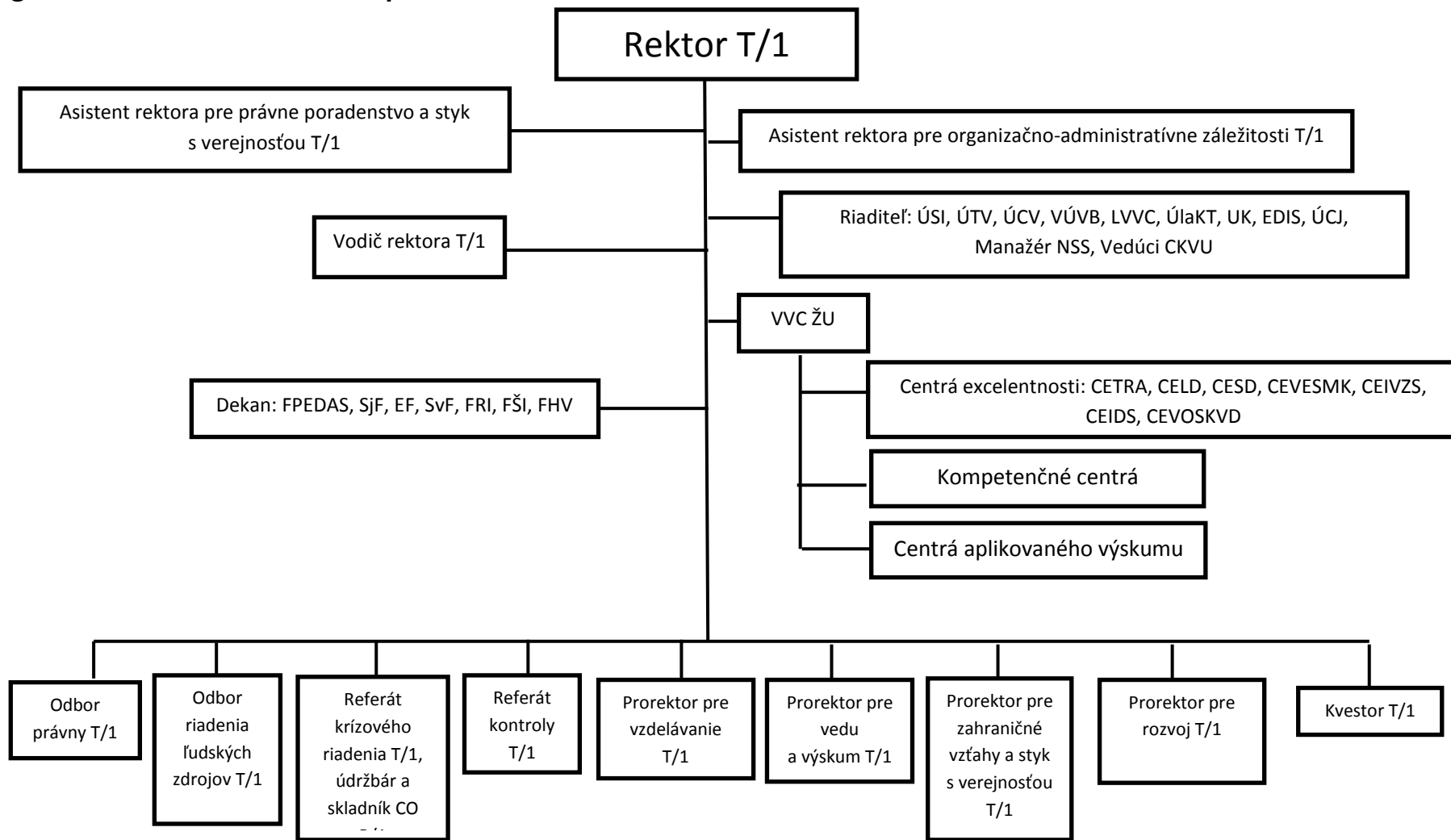
- Rektorát

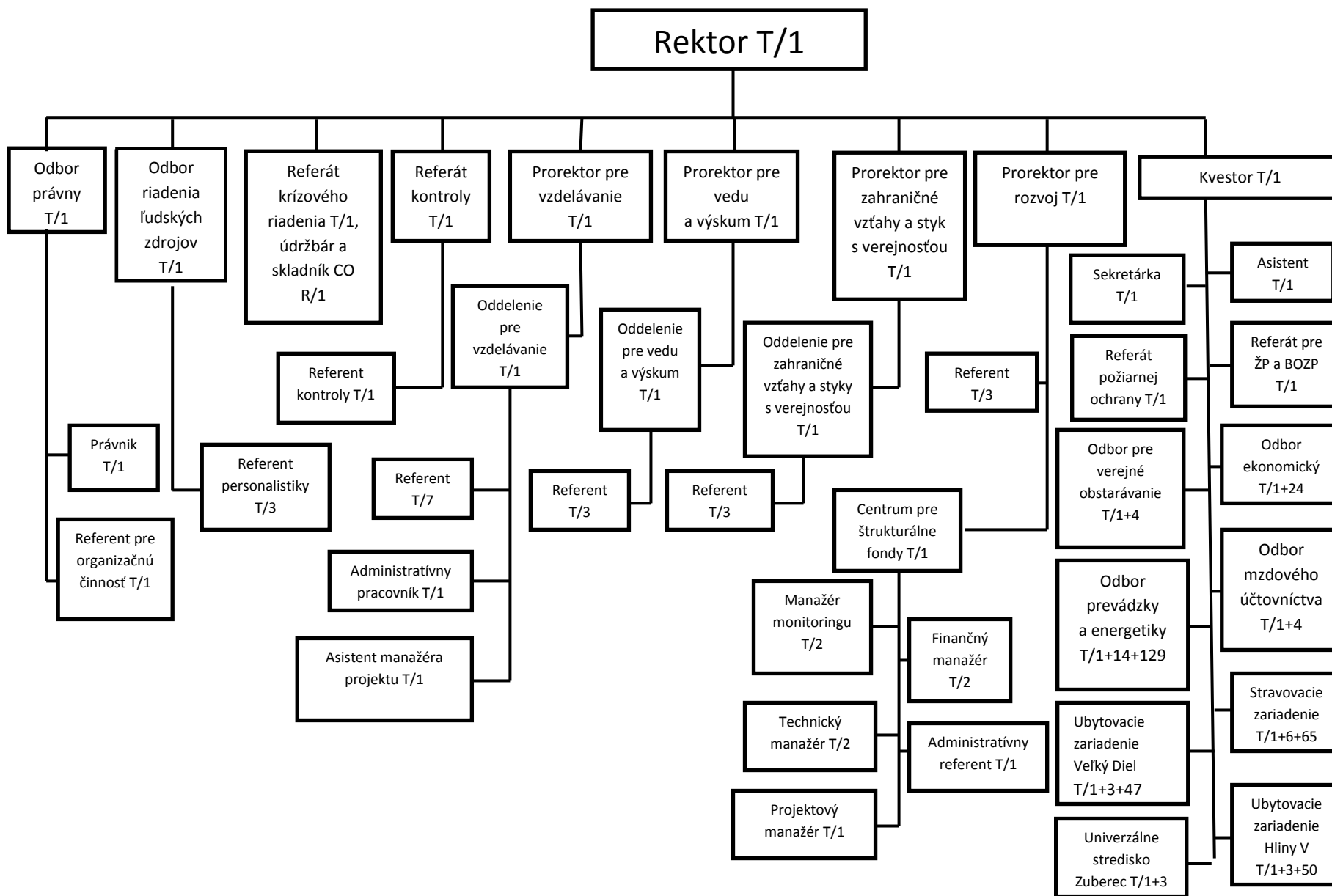
**Účelové zariadenia**

- Ubytovacie zariadenie Veľký Diel
- Ubytovacie zariadenie Hliny V
- Stravovacie zariadenie
- Univerzitné stredisko Zuberec

# Organizačná štruktúra súčastí a pracovísk ŽU

1. časť





## **1.7 Správna rada**

### **Členovia vymenovaní na návrh ministra školstva:**

Ing. Juraj **Blanár**

predseda Žilinského samosprávneho kraja, vymenovaný 23. 4. 2007

RNDr. Marta **Cimbáková**

generálna riaditeľka sekcie vedy a techniky MŠVVaŠ SR, vymenovaná 5. 4. 2011

Mgr. Martin **Krekáč**

prezident PAS, predseda Jenewein Group, vymenovaný 5. 5. 2011

Ing. Radovan **Majerský, PhD.**

generálny riaditeľ sekcie rozpočtovej politiky MF SR, vymenovaný 5. 5. 2011

doc. Ing. Miroslav **Rapšík, CSc.**

SEPS, a. s. Bratislava, vymenovaný 10. 4. 2009

Ing. Peter **Weber**

bývalý GR HP – Slovakia, Bratislava, dôchodca, vymenovaný 11. 5. 2009

### **Členovia vymenovaní na návrh rektora ŽU:**

Ing. Milan **Chúpek, PhD.**

generálny tajomník ÚDPT SR, vymenovaný 17. 4. 2009

Ing. Tomáš **Malatinský**

predseda predstavenstva SAG Elektrovod, a. s. Bratislava, vymenovaný 28. 5. 2009

Ing. Jaroslav **Mlynček**

konateľ spoločnosti AQUADOL SK, vymenovaný 10. 4. 2009 - **predseda**

Ing. Vladimír **Slezák**

generálny riaditeľ Siemens Slovensko, s. r. o., vymenovaný 10. 4. 2011

Ing. Ján **Slota**

poslanec Národnej rady SR, Bratislava, vymenovaný 23. 4. 2007

Ing. Viliam **Turanský**

viceprezident pre rozvoj DDM Group Bratislava, vymenovaný 5. 5. 2011

### **Člen vymenovaný na návrh akademického senátu ŽU:**

prof. RNDr. Milan **Malcho, PhD.**

prorektor pre rozvoj ŽU, vymenovaný 23. 4. 2011

### **Člen vymenovaný na návrh študentskej časti akademického senátu ŽU:**

doc. Ing. Milan **Trunkvalter, PhD.**

prvý prorektor a prorektor pre vzdelávanie, vymenovaný 24. 1. 2011 – **podpredseda.**